

# URW-376 (2,9t x 2,5m)

- Gesamtbreite 1,30 m
- max. Arbeitsbereich 14,45 m
- Dieselantrieb, optional Elektro
- Keine Fahrzeugverlängerung mit Elektroantrieb
- Bedienerüberwachte Abstützsteuerung
- Intelligentes Sprachwarnsystem
- Funkfernsteuerung Standard
- Arbeitsbereichsbegrenzung
- Drehbereichsbegrenzung (optional)
- Computerüberwachte Drehzahlsteuerung (umweltfreundlich u. sparsam)



Lastmomentbegrenzer

Max. Auslegerlänge 14,61 m

Max. Hakenhöhe 14,9 m

Max. Traglast 2,9 t x 2,5 m

Gewicht 3850 - 4000kg

Optional: Wirbelhaken & Spitzenausleger mit Einseilrolle

Traglast	700kg (max)
Länge	2017mm
Gewicht	50kg
Abwinklung	0°, 20°, 40°, 60°



Der URW-376 Minikran bietet einen sechsteiligen hydraulischen Teleskopausleger und erreicht damit einen maximalen Arbeitsradius von 14,45 m.

Der Mittel-Traglast-Spinnenkran kann sowohl vom Bedienerpult am Fahrersitz bedient werden als auch aus der Entfernung mit der Standard Funkfernsteuerung bzw. optional der Funkfernsteuerung mit digitaler Lastenanzeige. Der URW-376 ist nur 1,30 m breit und 1,80 m hoch und fährt problemlos durch eine Industrie-Doppeltür. Aufgrund des Eigengewichtes von 3.850 kg kann er auch noch zum Teil auf Zwischendecken eingesetzt werden. Mit dem Spitzenausleger wird eine Hakenhöhe von fast 17 m erreicht werden.

## FUNKFERNSTEUERUNGEN



Funkfernsteuerung



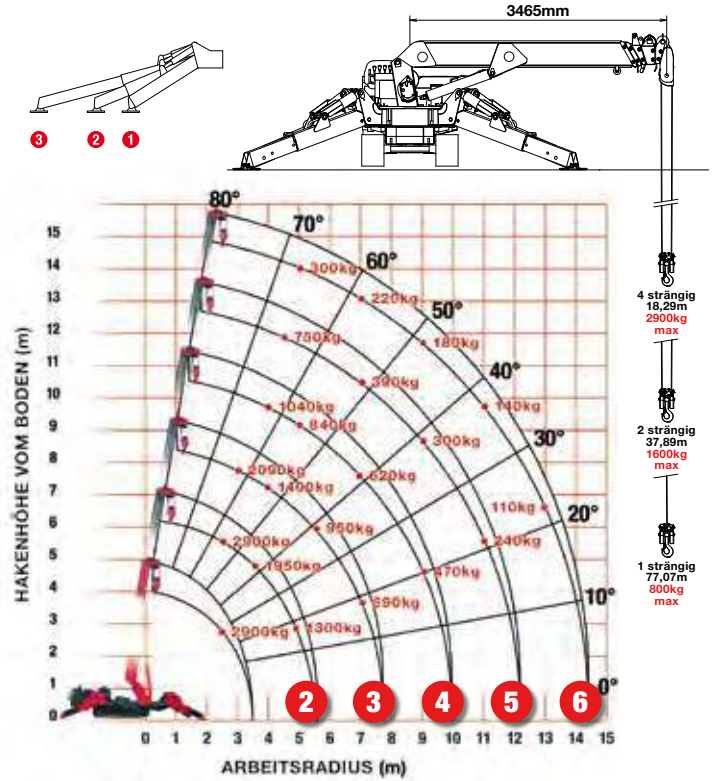
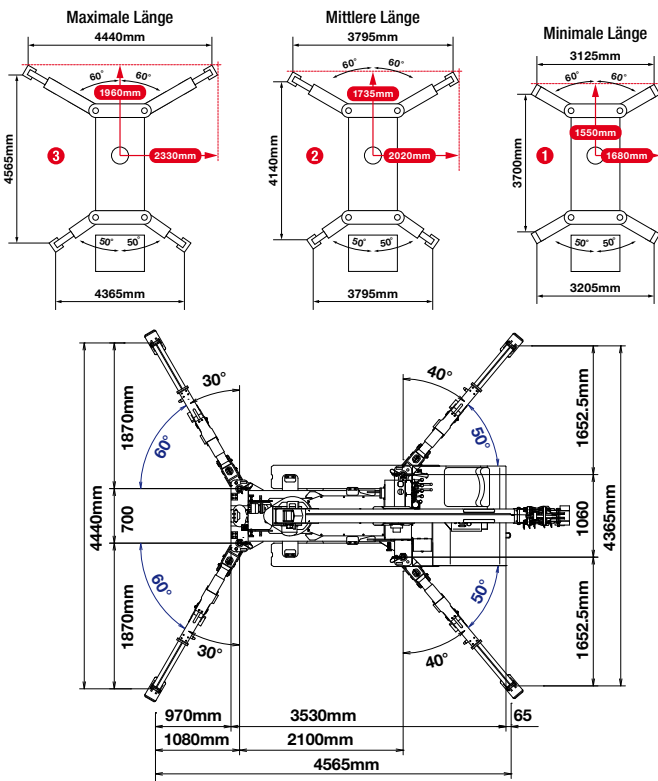
Funkfernsteuerung mit digitaler Lastenanzeige

## KRANSPEZIFIKATIONEN

Traglast	max.	2,9 t x 2,5 m
Arbeitsbereich	max.	14,45 m
Hakenhöhe	max.	14,9 m (16,63m inkl. Spitzenausleger, 17,33m inkl. Wirbelhaken)
Seillänge	max.	18,29 m (4 strängig), 37,89 m (2 strängig), 77,07 m (1 strängig)
Abmessungen	in Fahrposition	4340 mm (l) x 1300 mm (w) x 1800 mm (h)
Gewicht	ohne Last:	3850 kg (4000 kg mit Elektroantrieb)
Bodendrücke	verfügbar auf Anfrage	
Hakengeschwindigkeit	ca.	17 m / min (mit 4 Lagen, 4 strängig)
Teleskopsystem	Auslegerlänge	3,63 - 14,61 m
	Teleskopgeschwindigkeit	10,98 m / 23 Sekunden
	Auslegertyp	6 Stufen, hydraulisch ausfahrbar, Teleskopausleger in sechseckiger Kastenform
Hub- und Senkgeschwindigkeit	ca.	0 - 80°/10 Sekunden
Drehgeschwindigkeit	ca.	360° (unbeschränkt) 2,5 min U/Min
Antriebssystem	Antrieb	hydrostatisch, 2 Geschwindigkeiten, stufenlos vor- und rückwärts
	Fahrgeschwindigkeit	0-3 km / h
	Steigfähigkeit	± 20° (vertikale), 20° (schräge)
	Raupenbodenlänge	1750 mm
	Raupenbodendruck	36 kPa (0,37 kg / cm <sup>2</sup> )
	Raupenbreite	300mm
Motor	Hersteller	Mitsubishi / Yanmar
	Treibstoff	Dieselantrieb, optional Elektro
	max. Leistung	18 kW (24,5 PS) / 2100 min U/Min
	Anlasser	Elektrisch
	Tankvolumen	40 Liter
Elektromotor	Leistung	7,5 kW
	Volt	400 v AC 50 / 60 Hz
Standardausrüstung	2-rolige Hakenflasche, Lastmomentbegrenzer, Funkfernsteuerung, Überlastalarm, computerüberwachtes intelligentes Sprachwarnsystem, multifunktionelle Bedienung per Funkfernsteuerung, intelligente computerüberwachte Drehzahlsteuerung, automatische Hakensicherung, akustisches Überlastsignal, Überlastwarnlampen, Arbeitsbereichsbeschränkung	
Zusatz-ausrüstung	Einseilhaken, Hakenflasche 1-rolig, Elektroantrieb (400V), NM-Antriebsketten, Drehbereichsbegrenzung, Wirbelhaken mit 500 kg Tragkraft, Wirbelhaken mit 700 kg Tragkraft, Spitzenausleger 2,01 m mit Einseilrolle mit max. Tragkraft 700 kg, Funkfernsteuerung mit digitaler Lastenanzeige, Datenerfassung	

# MINI-SPINNENKRAM

## TRAGLASTEN UND ABSTÜTZPOSITIONEN



### ZWEITE STUFE AUSGEFAHREN 3,63 - 5,85 m AUSLEGERLÄNGE

Arbeitsradius	m	bis 2,0	2,5	3,0	3,5	4,0	4,5	5,0	5,69
Maximale Länge	kg	2900	2900	2350	1950	1670	1450	1300	1070
Mittlere Länge	kg	2900	2900	2320	1920	1570	1250	990	770
Minimale Länge	kg	2900	2900	2170	1500	1120	900	720	470

### DRITTE STUFE AUSGEFAHREN 5,85 - 8,04 m AUSLEGERLÄNGE

Arbeitsradius	m	bis 2,7	3,0	3,5	4,0	4,5	5,0	5,5	6,0	7,0	7,88
Maximale Länge	kg	2240	2090	1650	1400	1220	1070	950	840	690	590
Mittlere Länge	kg	2240	2060	1650	1390	1170	1000	820	640	450	370
Minimale Länge	kg	2240	2060	1570	1220	1020	830	650	510	300	190

### VIERTE STUFE AUSGEFAHREN 8,04 - 10,23 m AUSLEGERLÄNGE

Arbeitsradius	m	bis 4,0	4,5	5,0	6,0	7,0	8,0	9,0	10,07
Maximale Länge	kg	1040	930	840	730	620	520	470	380
Mittlere Länge	kg	1030	920	830	670	500	380	280	200
Minimale Länge	kg	1030	820	640	470	310	220	130	90

### FÜNFTE STUFE AUSGEFAHREN 10,23 - 12,42 m AUSLEGERLÄNGE

Arbeitsradius	m	bis 4,5	5,0	6,0	7,0	8,0	9,0	10,0	11,0	12,26
Maximale Länge	kg	750	620	480	390	340	300	270	240	230
Mittlere Länge	kg	750	620	470	390	320	270	220	170	130
Minimale Länge	kg	750	620	400	250	180	130	90	60	10

### SECHSTE STUFE AUSGEFAHREN 12,42 - 14,61 m AUSLEGERLÄNGE

Arbeitsradius	m	bis 4,9	5,5	6,0	7,0	8,0	9,0	10,0	11,0	12,0	13,0	14,45
Maximale Länge	kg	300	270	250	220	200	180	160	140	130	110	100
Mittlere Länge	kg	300	270	250	220	200	180	160	120	90	60	40
Minimale Länge	kg	300	270	250	220	170	110	80	50	30	20	10

## WIRBELHAKEN - 500 KG

Transportzustand



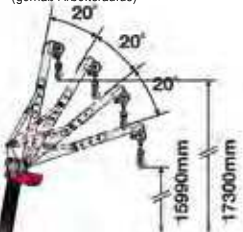
Im Einsatz



Tragkraft (max)	500 kg HA-Stufe 1-5 280 kg HA-Stufe 6
Länge	800 mm
Gewicht	20 kg
Abwinklung	0°, 20°, 40°, 60°

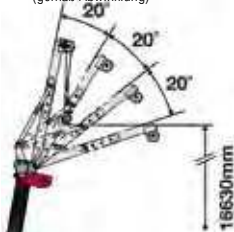
## WIRBELHAKEN 700 KG

Maximale Traglast 150 kg - 700 kg (gemäß Arbeitsradius)



## SPITZENAUSLEGER MIT EINSEILROLLE

Maximale Traglast 150 kg-700 kg (gemäß Abwinklung)



## ABMESSUNGEN

