

1550 EX



www.ommelift.com

Anhängerarbeitsbühne- Gelenkteleskop

OMMELIFT



OMMELIFT



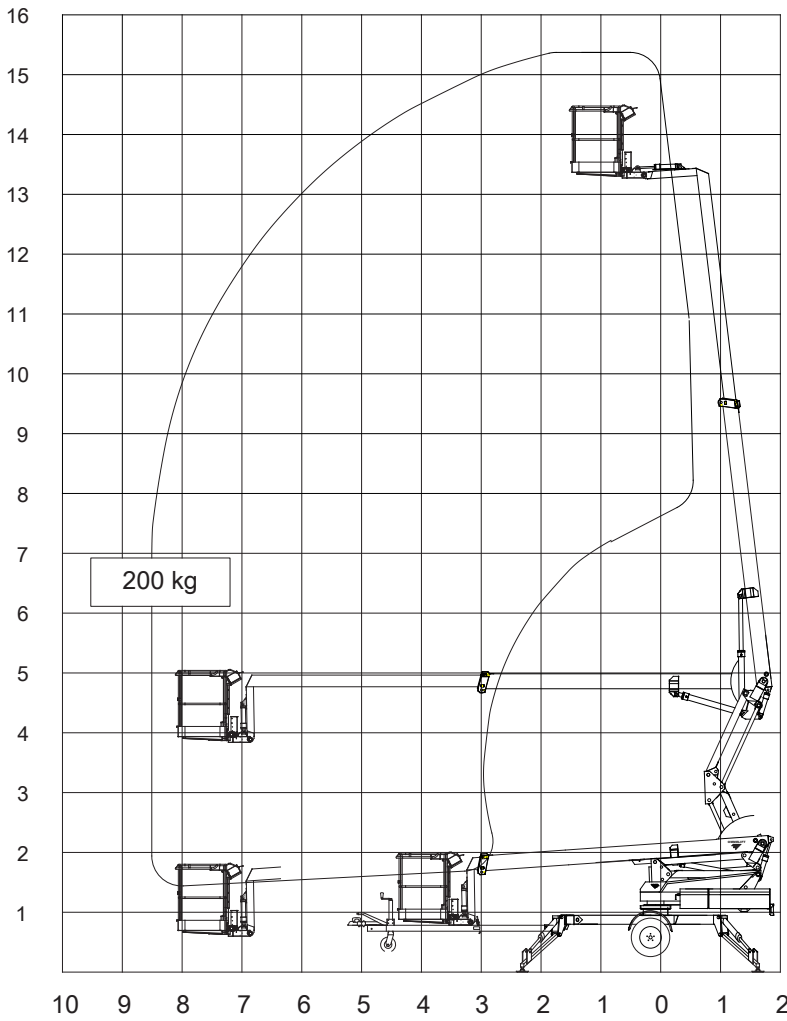
OMMELIFT GMBH

Bayernstraße 35
DE-30855 Langenhagen
Tel. +49 (0) 511 / 978 101-0

Web: www.ommelift.de

Qualität seit 1906

1550 EX Anhängerarbeitsbühne



Technische Daten:		1550 EX	1550 EXB
Maximale Arbeitshöhe		15.3 m	
Maximale Plattformhöhe		13.3 m	
Maximale Reichweite		8.5 m	
Bodenfreiheit		5.0 m	
Korbarmlänge (Korbarm und Korb)		2.0 m	
Jib länge (Jib und Korb)		-	
Vertikale Korbarmdrehung		-	
Turmdrehung		± 400°	
Korbdrehung		± 41°	
Maximale Korblast		200 kg	
Größe des Korbes		1.25 x 0.8 x 1.1 m	
Auflagefläche einer Abstützung		ø160 mm / ø120 mm	
	°Benzin °Diesel	230V / 16A	BATTERIE
Motor		° Optional °	° Optional °
Tankinhalt			
Lichtmaschine			
Batteriepack			24V/200Ah/5h
Ladegerät			24 V / 30 A
Ladesystem mit zwei Ladegeräten			Optional
Elektrisches Absenken		Optional	Optional
Für mehr Informationen und Optionen siehe www.ommelift.de			
Selbstfahrend		Standard	
Steigfähigkeit		14% (8°)	
Bodenfreiheit bei maximaler Aufstützhöhe		280 mm	
Gesamtgewicht		1950 kg	2000 kg
Bodendruck (des)Stützfuß(es)		12.9 kg/cm ²	12.9 kg/cm ²
Bodendruck mit Unterlegplatte 0,4 m x 0,4 m		0.7 kg/cm ²	0.7 kg/cm ²
Maximaler Bodendruck der Stütze		11.0 kN	11.0 kN
Hydraulische Stützen		Standard	
Bedienelement		2-step	
Bündige Montage des Arbeitskorbes		Standard	
Steckdose im Arbeitskorb		Standard	
Werkzeughalter im Arbeitskorb		Standard	

