
Technisches Datenblatt

220 TJ+

Diesel Teleskopausleger-Hubarbeitsbühne

PRELIMINARY

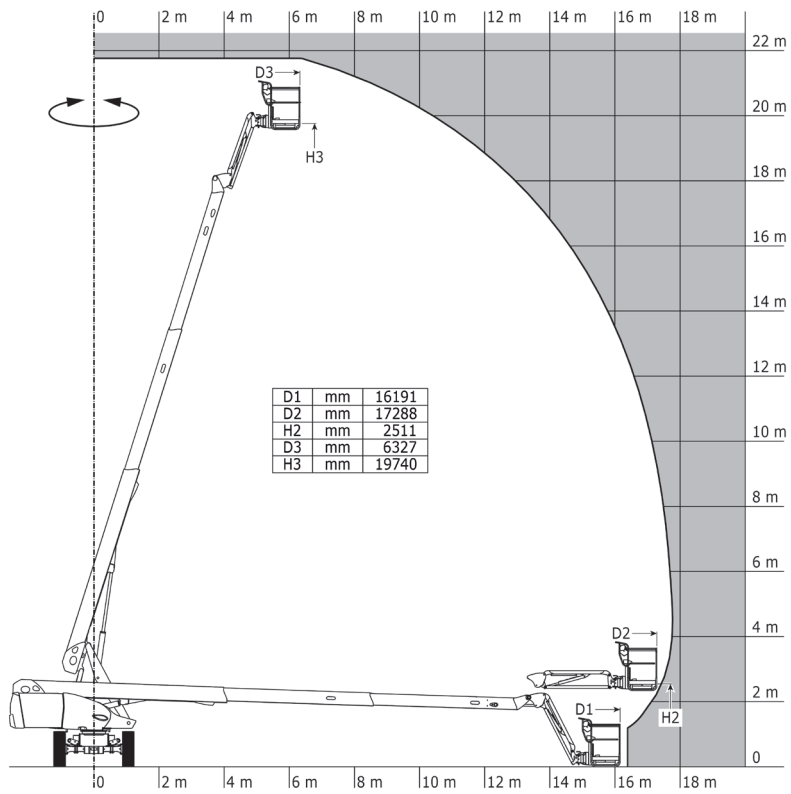


 **MANITOU**
HANDLING YOUR WORLD

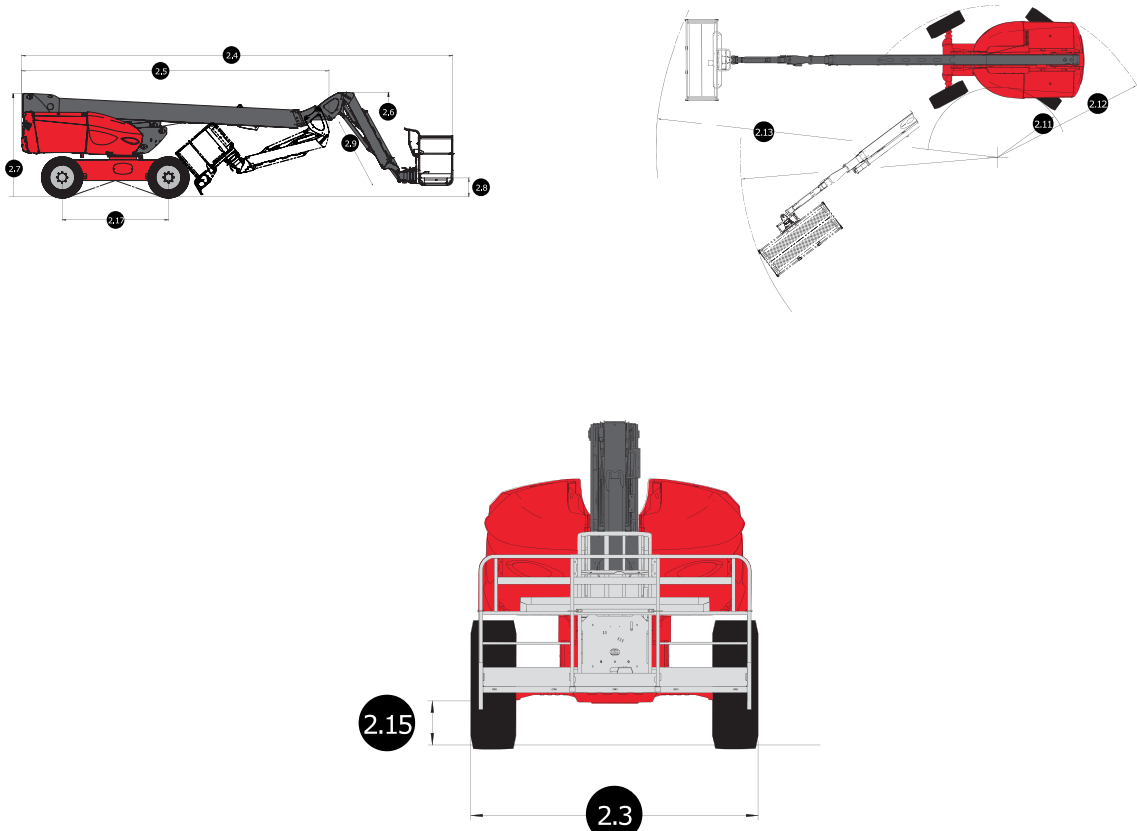
Leistungsvermögen	metric	imperial
Arbeitshöhe	21.74 m	71.32 ft
Plattformhöhe	19.74 m	64.76 ft
Seitliche Reichweite	17.78 m	58.33 ft
Korbarm-Drehwinkel (oben / Boden)	70 ° / -63 °	70 ° / -63 °
Traglast des Arbeitskorbs	350 kg	771.60 lbs
Drehung des Oberwagens	360 °	360 °
Drehung des Arbeitskorbs (rechts/links)	90 ° / 90 °	90 ° / 90 °
Anzahl Personen (innen/außen)	3 / 3	3 / 3
Gewicht und Reifengröße		
2.1 - Gewicht der Arbeitsbühne*	13600 kg	29982.86 lbs
2.2 - Abmessungen des Arbeitskorbs (L x B)	2.3x 0.9 m	6,56x2,95 ft
2.3 - Gesamtbreite	2.49 m	7.97 ft
2.4 - Gesamtlänge	10.05 m	32.80 ft
2.5 - Gesamtlänge eingefahren	7.35 m	24.11 ft
2.6 - Gesamtbauhöhe	2.52 m	8.26 ft
2.7 - Bauhöhe eingefahren	3.03 m	9.94 ft
2.8 - Bodenfreiheit (Zugang)	0.39 m	1.31 ft
2.10 - Überhang Heck (Oberwagen 90°)	1.34 m	5.77 ft
2.11 - Innerer Wenderadius	2 m	6.56 ft
2.12 - Äußerer Wenderadius	4.40 m	13.12 ft
2.15 - Bodenfreiheit an Fahrgestellmitte	0.44 m	1.41 ft
2.17 - Radstand	2.80 m	9.18 ft
Betriebsleistung		
Fahrgeschwindigkeit	4.70 km/h	2.92 mph
Arbeitsgeschwindigkeit	0.80 km/h	0.50 mph
Steigfähigkeit	40 %	40 %
Zulässige Neigung	4 °	4 °
Bereifung		
Reifentyp	TyresType.SolidTyres.cured-on	TyresType.SolidTyres.cured-on
Reifengröße	1.02 x 0.36	1.02 x 0.36
Antriebsräder	2 / 2	2 / 2
Lenkräder	2 / 2	2 / 2
Motor		
Verbrennungsmotor	Kubota V1505.E3B Stage 3A	Kubota V1505.E3B Stage 3A
Leistung des Verbrennungsmotors	26.20 kW	26.20 kW
Verschiedenes		
Druckbelastung auf hartem Boden (cm2)*	18.20 daN/cm ²	-
Max. verfügbarer Hydraulikdruck	400 bar	5801.51 psi
Fassungsvermögen des Hydraulikbehälters	94 l	24.83 US gal.
Fassungsvermögen des Kraftstofftanks	72 l	19 US gal.

Lasttabelle

Erstellt am 28. April 2017 15:59



Maßzeichnung



Ausstattung

standard

230-V-Anschluss

4 Bewegungen gleichzeitig

Allradantrieb

Aktive Pendelvorderachse

Alarmton und Kontrollleuchte (Neigung, Überlast, Gefälle)

Elektrische Notpumpe

CAN-Bus-Technologie

Durchgehende Drehung des Oberwagens

Totmannpedal

Differentialsperre an Hinterachse

Elektronischer Ausgleich des Arbeitskorbs

Notstoppschalter im Arbeitskorb und am oberwagen

Motor auf Drehlager

Vorderachse mit Schlupfbegrenzung

Kraftstoffanzeige mit Niedrigstand-Warnleuchte

4 Allradlenkung mit hundeganglenkung

Betriebsstundenzähler

Unterstützung durch integrierte Fehlerdiagnose

Arbeitskorb 2.300 mm

Stufenweise Drehzahlregelung

Korbarm

Proportional-Regelung

Schutzhaube für Steuerpult

optional

230-V-Steckdose mit Fehlerstromschutzschalter

Druckluftanschluß im Arbeitskorb

Piepton bei allen Bewegungen

Piepton bei Fahrt

Biologisch abbaubares Öl

Initialprüfungsbericht vor Inbetriebnahme

Abschließbarer Tankdeckel

Arbeitskorb 1.800 mm

Nicht markierende Reifen

Öl für tiefe Temperaturen

Bordegener Generator (3,5 oder 5 kW)

Sonderlackierung

Raffinerie-Kit

Sicherheitsgeschirr



Komfort für den Bediener

Elektrische Steuerung mit einer Endlagendämpfung zur Reduzierung der Auslegergeschwindigkeiten.

Die Drehgeschwindigkeit der Oberwagens wird in Abhängigkeit der Auslegerlänge gesteuert. Das bedeutet für den Anwender mehr Sicherheit und komfortablere Bedienung.

Entwickelt für geringe Betriebskosten TCO (Total Cost of Ownership)

Die 220 TJ regelt automatisch die Motordrehzahl in Abhängigkeit der gefragten Hydraulikleistungen. Damit wird der Kraftstoffverbrauch, sowie die Lärm- und Umweltbelastungen reduziert.

Um den Transport der Maschine zu vereinfachen sind die Anschlagpunkte ideal positioniert. Die Verkrantung ist ohne Traversen möglich. Für den Bediener gibt es eine Kabelsteuerung die es ermöglicht einfach und sicher die Teleskop-Arbeitsbühne auf den LKW zu verladen.

Wie bei allen anderen Manitou Diesel Arbeitsbühnen üblich, ist auch bei diesem Modell die Onboard-Diagnostik vorhanden. Damit werden Ausfallzeiten reduziert.

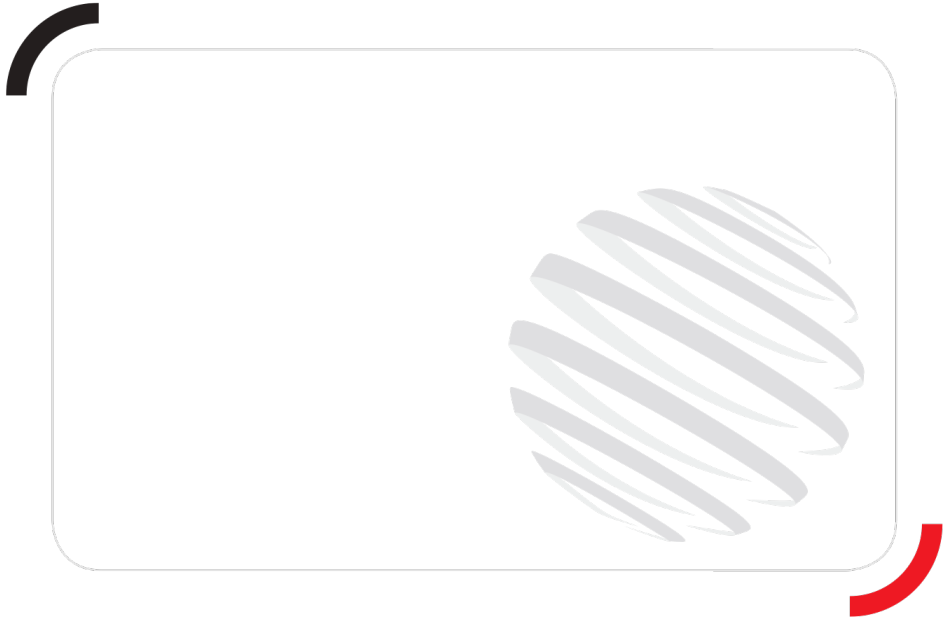
Produktivität

Die neue 22m Teleskop-Arbeitsbühne bietet schnelle Arbeitsgeschwindigkeiten bei optimalen Komfort und Sicherheit für den Bediener. Bis zu 4 Bewegungen sind gleichzeitig möglich. Durch Verwendung einer Load Sensing Pumpe wird die Fahrgeschwindigkeit erhöht. Die 220 TJ + verfügt über 350 kg Traglast ohne Reichweiteneinschränkung.

Geländegängigkeit

Auch diese 22m Teleskop-Arbeitsbühne von Manitou erreicht Ihre hervorragende Geländegängigkeit durch Baumaschinen-Achsen die mit Selbstsperrdifferential ausgestattet sind. Diese Konstruktion ist Wartungsfrei. Durch die Verwendung einer Kardanwelle konnte auf eine störanfällige Verschlauchung verzichtet werden. Die geschlossene Bauart der Achsen ermöglicht einen perfekter Schutz vor Verschmutzung und Feuchtigkeit.

In der Standardausführung ist eine Allradlenkung, sowie ein Allradantrieb vorhanden.



 **MANITOU**
HANDLING YOUR WORLD

Siège Social
430 rue de l'Aubinière - 44150 Ancenis Cedex - France
Tel: +33(0)2 40 09 10 11 - Fax: +33 (0)2 40 09 10 97
www.manitou.com

