

Ihr Partner für Arbeitsbühnen



Wir sind ein erfahrener **Vermieter für Arbeitsbühnen** in **Schleswig-Holstein** und im Großraum **Hamburg**. Unser Maschinenpool verfügt aktuell über **100 Arbeitsbühnen** mit einer maximalen **Arbeitshöhe von bis zu 40 m**, somit sind wir für diverse Anwendungsgebiete optimal ausgestattet. Mit Hilfe der **eigenen Transportlogistik** sind wir flexibel und kostengünstig bei der Maschinenanlieferung. Die Selbstabholung unserer Arbeitsbühnen in unseren Mietstationen in **Hohenwestedt** bzw. **Hamburg/Kummerfeld** ist selbstverständlich möglich. Nähere Informationen über uns und unser Arbeitsbühnenprogramm finden Sie in dieser Broschüre.



2002



2012

## Historie

- 2000** das Vermietgeschäft beginnt unter der Firmierung maler meyer GmbH mit 2 Bühnen: eine LKW-Arbeitsbühne und einer fabrikneuen Anhängerarbeitsbühne
- 2001** ein Mini-Tieflader stellt in diesem Jahr die erste firmeneigene Transportlogistik dar und das Sortiment wird um eine Scheren- und ein Gelenkteleskop-Arbeitsbühne erweitert
- 2002** Neubau der Maschinenhalle im Gewerbegebiet Böternhöfen und Zukauf von 4 weiteren Arbeitsbühnen
- 2003** Anschaffung der ersten Spezial-Arbeitsbühne, ein TEUPEN LEO 25T
- 2004** die meyer lift GmbH wird von der maler meyer GmbH abgespalten und wird somit eigenständig
- 2005** Wechsel bei den Allrad-Bühnen: der ESDA-Lift TG 2350 auf MAN Allrad verlässt uns und wird durch eine WUMAG WT 200 auf MB Unimog ersetzt, außerdem Zukauf mehrerer Scherenarbeitsbühnen
- 2006** Wir feiern die Einweihung der 2.ten Mietstation in Pinneberg bei Hamburg und erweitern unser Maschinenangebot, u. a. ein Teleporter MERLO mit einer Hubhöhe von 13 m
- 2007** Neubau und Bezug des Büro- und Betriebsgebäudes im Gewerbegebiet Böternhöfen, direkt an der B 430
- 2008** Umzug der Mietstation Hamburg von Pinneberg nach Rellingen in die Siemensstraße 45, in unmittelbarer Anbindung an die A23
- 2009** weitere Optimierung der Transportlogistik durch eine MAN Sattelzugmaschine mit Tieflader und einer Zuladung bis 21 t
- 2010** der Maschinenpark wächst besonders im Bereich der MANITOU Teleporter weiter, im Angebot sind Hubhöhen zwischen 5,00 m und 17,50 m
- 2011** der eingeschlagene Wachstumskurs wird weitergeführt, bereits im Januar bereichern 7 neue Arbeitsbühnen unser Sortiment
- 2012** die Teleskopstapler-Familie ist um zwei Teleskopstapler mit drehbaren Oberwagen ROTO verstärkt worden, in allen Produktgruppen weiterer Gerätezuwachs. Im Mai 2012 Umzug der Mietstation Hamburg/Rellingen nach Hamburg/Kummerfeld in eine eigene Gewerbeimmobilie

**LKW - Arbeitsbühnen** Seite 4 bis 7

**Anhänger - Arbeitsbühnen** Seite 8 bis 9

**Spezial - Arbeitsbühnen** Seite 10 bis 11

**Teleskop - Arbeitsbühnen Kette** Seite 12 bis 13

**Teleskop - Arbeitsbühnen Allrad** Seite 14 bis 17

**Gelenkteleskop - Arbeitsbühnen** Seite 18 bis 21

**Scheren - Arbeitsbühnen Elektro** Seite 22 bis 25

**Scheren - Arbeitsbühnen Diesel/Allrad** Seite 26 bis 27

**Teleskop - Stapler Starr / Rotor** Seite 28 bis 31

**Service von A bis Z** Seite 32 bis 33

**AGB / Standorte** Seite 34 bis 35



Ob für Arbeiten am Kirchturm, an Hausfassaden oder für den Baumschnitt – bei uns erhalten Sie die ideale Arbeitsbühne für Ihre individuelle Anforderung.

In unserem Angebot führen wir **LKW-Arbeitsbühnen** der namhaften Hersteller PALFINGER (Wumag), Multitel und GSR - da finden Sie immer das optimale Gerät. Die **LKW-Arbeitsbühnen** erreichen **Arbeitshöhen von 16 bis 30 Meter**. Unsere **Allrad-LKW-Arbeitsbühnen** eignen sich auch für den Einsatz im unwegsamen Gelände. Für die Anmietung der meisten **LKW-Arbeitsbühnen** benötigen Sie lediglich die Führerscheinklasse B (alte FSK 3). Selbstverständlich vermieten wir Ihnen die **LKW-Arbeitsbühnen** auch mit geschultem Bedienpersonal.



## L 160



### Technische Daten

Bauart	Teleskop
Hersteller	Multitel
Herstellerbezeichnung	160 ALU
Arbeitshöhe max.	16,10 m
Plattformhöhe max.	14,10 m
Reichweite max.	10,20 m
Tragfähigkeit max.	200 kg
Korb drehbar	ja
Antrieb	Diesel
Führerscheinklasse	B (alt 3)

### Abmessungen

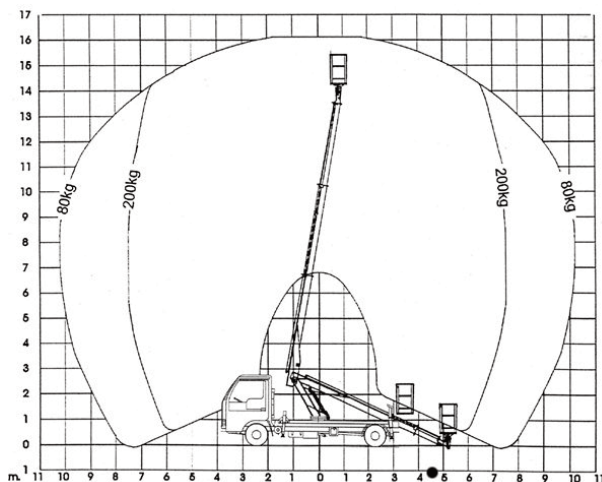
Korbgröße	1,10 m x 0,70 m
Transportlänge	6,85 m
Transportbreite	2,15 m
Transporthöhe	2,78 m
Stützen	hydraulisch
Abstützbreite	2,15 m
Eigengewicht	3.500 kg

### Ausstattung

elektro-hydraulische Proportionalsteuerung mit Geschwindigkeitsregelung für alle Funktionen / hydraulische Korbnivellierung / synchron ausfahrender, mehrstufiger Teleskopzylinder / drehbarer Korb

### Sonstiges

ideal für den Einsatz in innerstädtischen Bereichen, da sehr kompakte Fahrzeugabmessungen / Abstützung in Fahrzeugbreite



## L 180



### Technische Daten

Bauart	Teleskop
Hersteller	GSR
Herstellerbezeichnung	E 179 T
Arbeitshöhe max.	17,10 m
Plattformhöhe max.	15,10 m
Reichweite max.	9,75 m
Tragfähigkeit max.	200 kg
Korb drehbar	ja
Antrieb	Diesel
Führerscheinklasse	B (alt 3)

### Abmessungen

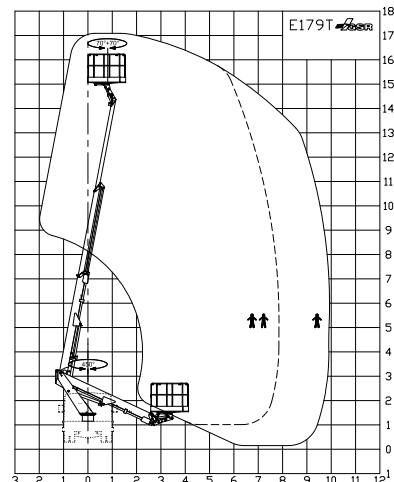
Korbgröße	1,40 m x 0,70 m
Transportlänge	6,50 m
Transportbreite	2,35 m
Transporthöhe	3,05 m
Stützen	hydraulisch
Abstützbreite	2,15 m
Eigengewicht	3.500 kg

### Ausstattung

elektro-hydraulische Proportionalsteuerung mit Geschwindigkeitsregelung für alle Funktionen / hydraulische Korbnivellierung / synchron ausfahrender, mehrstufiger Teleskopzylinder / drehbarer Korb

### Sonstiges

ideal für den Einsatz in innerstädtischen Bereichen, da sehr kompakte Fahrzeugabmessungen / Abstützung in Fahrzeugbreite



## L 200



### Technische Daten

Bauart	Teleskop
Hersteller	GSR
Herstellerbezeichnung	200 T
Arbeitshöhe max.	20,00 m
Plattformhöhe max.	18,00 m
Reichweite max.	10,00 m
Tragfähigkeit max.	200 kg
Korb drehbar	ja
Antrieb	Diesel
Führerscheinklasse	B (alt 3)

### Abmessungen

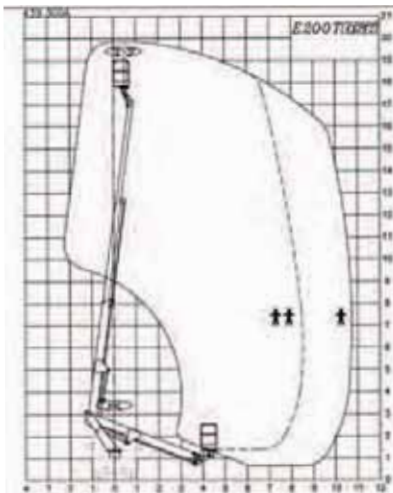
Korbgröße	1,40 m x 0,70 m
Transportlänge	7,90 m
Transportbreite	2,30 m
Transporthöhe	3,15 m
Stützen	hydraulisch
Abstützbreite	vorne 3,15 m / hinten 2,35 m
Eigengewicht	3.500 kg

### Ausstattung

220 V Stromanschluss im Korb / elektro-hydraulische Proportionalsteuerung mit Geschwindigkeitsregelung für alle Funktionen / hydraulische Korbnivellierung / synchron ausfahrender, mehrstufiger Teleskopzylinder / drehbarer Korb

### Sonstiges

ideal für den Einsatz in innerstädtischen Bereichen, da sehr kompakte Fahrzeugabmessungen



## L 260



### Technische Daten

Bauart	Teleskop
Hersteller	PALFINGER
Herstellerbezeichnung	P 260 B
Arbeitshöhe max.	25,60 m
Plattformhöhe max.	23,60 m
Reichweite max.	12,80 m
Tragfähigkeit max.	200 kg
Korb drehbar	ja
Antrieb	Diesel
Führerscheinklasse	B (alt 3)

### Abmessungen

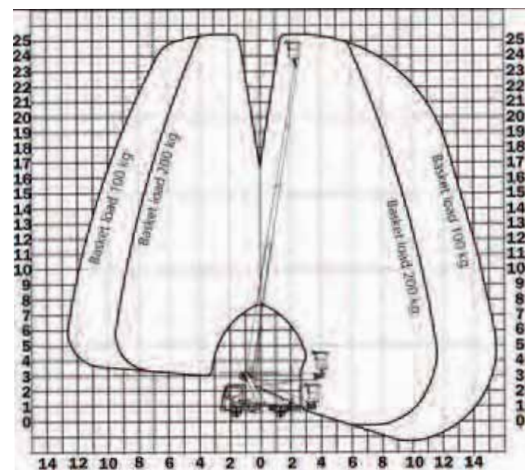
Korbgröße	1,40 m x 0,70 m
Transportlänge	6,70 m
Transportbreite	2,20 m
Transporthöhe	3,00 m
Stützen	hydraulisch / automatisch nivellierend
Abstützbreite	2,15 m / 2,80 m / 3,40 m
Eigengewicht	3.500 kg

### Ausstattung

Aufstell-, und Einfahrautomatik/Arbeitsposition speicherbar/schnelle Bewegungen der Bühne durch Drehzahlanpassung des Motors / elektro-hydraulische Proportionalsteuerung mit Geschwindigkeitsregelung für alle Funktionen / variable Abstützung / drehbarer Korb

### Sonstiges

ideal für den Einsatz in innerstädtischen Bereichen, da sehr kompakte Fahrzeugabmessungen / einseitige Abstützung und Abstützung in Fahrzeugbreite möglich



## L 270



### Technische Daten

Bauart	Teleskop mit Korbbarm
Hersteller	WUMAG
Herstellerbezeichnung	WT 270
Arbeitshöhe max.	27,00 m
Plattformhöhe max.	25,00 m
Reichweite max.	19,50 m
Tragfähigkeit max.	350 kg
Korb drehbar	ja
Antrieb	Diesel
Führerscheinklasse	C (alt 2)

### Abmessungen

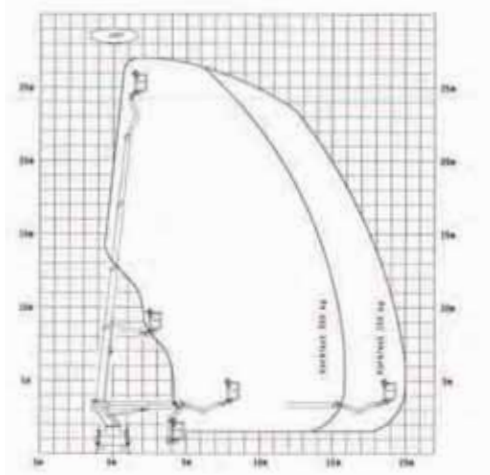
Korbgröße	1,60 m x 0,80 m
Transportlänge	8,50 m
Transportbreite	2,55 m
Transporthöhe	3,70 m
Stützen	hydraulisch / autom. nivellierend
Abstützbreite	2,65 m
Eigengewicht	16.500 kg

### Ausstattung

Aufstell-, und Einfahrautomatik / Baumschneidekorb und Ketensägehalter / elektro-hydraulische Proportionalsteuerung mit Geschwindigkeitsregelung für alle Funktionen / hydraulische Korbnivellierung / beweglicher Korbbarm

### Sonstiges

ideal für den Einsatz in innerstädtischen Bereichen, da die Bühne in Fahrzeugbreite abgestützt werden kann / der Drehturm bleibt in den Konturen der Fahrzeugaußenspiegel



## L 300



### Technische Daten

Bauart	Teleskop mit Korbbarm
Hersteller	WUMAGE
Herstellerbezeichnung	WT 300
Arbeitshöhe max.	30,00 m
Plattformhöhe max.	28,00 m
Reichweite max.	19,00 m
Tragfähigkeit max.	300 kg
Korb drehbar	ja
Antrieb	Diesel
Führerscheinklasse	C1 (alt 3)

### Abmessungen

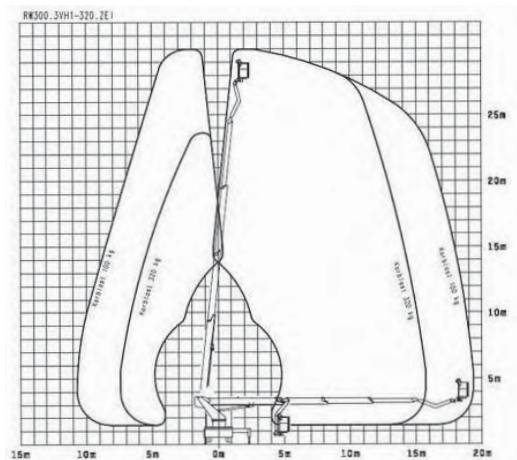
Korbgröße	1,60 m x 0,80 m
Transportlänge	8,60 m
Transportbreite	2,50 m
Transporthöhe	3,55 m
Stützen	hydraulisch / autom. nivellierend
Abstützbreite	2,50 m / 3,40 m / 4,20 m
Eigengewicht	7.490 kg

### Ausstattung

Aufstell-, und Einfahrautomatik / Baumschneidekorb und Ketensägehalter / elektro-hydraulische Proportionalsteuerung mit Geschwindigkeitsregelung für alle Funktionen / hydraulische Korbnivellierung / beweglicher Korbbarm

### Sonstiges

der Drehturm bleibt in den Konturen der Fahrzeugaußenspiegel





Die Vorteile der **Anhänger-Arbeitsbühnen** liegen in ihrer Mobilität, dem geringen Eigengewicht sowie der leichten Handhabung. Arbeitsorte können mit diesen Bühnen schnell gewechselt werden. Das **geringe Eigengewicht** ermöglicht den Transport mit einem Zugfahrzeug ab einer Anhängerlast von 1,7 t. Optimale Einsatzmöglichkeiten finden **Anhänger-Arbeitsbühnen** durch die geringe Bauhöhe und ihr geringes Gewicht unter beengten Platzverhältnissen oder auf Böden mit geringer Traglast. Wir stellen Ihnen **Anhänger-Arbeitsbühnen** von **12 m bis 21 m Arbeitshöhe** zur Verfügung.





## A 130



### Technische Daten

Bauart	Teleskop
Hersteller	OMME
Herstellerbezeichnung	1250 EBZ
Arbeitshöhe max.	12,50 m
Plattformhöhe max.	10,50 m
Reichweite max.	8,50 m
Tragfähigkeit max.	200 kg
Korb drehbar	ja
Antrieb	Batterie 230 V
Führerscheinklasse	BE (alt 3)

### Abmessungen

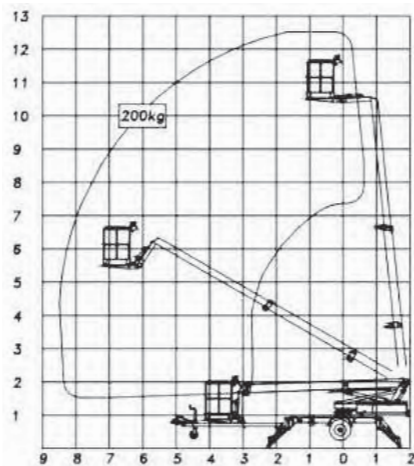
Korbgröße	1,25 m x 0,80 m
Transportlänge	7,10 m
Transportbreite	1,60 m
Transporthöhe	1,97 m
Stützen	hydraulisch
Abstützbreite	4,10 m
Eigengewicht	1.700 kg

### Ausstattung

Rangierantrieb / der gesamte Arbeitsbereich ist mit 200 kg Korblast nutzbar, es gibt keine Reichweitenbegrenzung über Lastmoment

### Sonstiges

optimale Arbeitsbühne für niedrige und enge Zufahrten  
Einsatz für Baumschnitt, - Reparatur, - Montage, - Reinigungs- und Malerarbeiten / Einsatz auch in Kirchen und Einkaufszentren



## A 210



### Technische Daten

Bauart	Teleskop mit Korbarm
Hersteller	OMME
Herstellerbezeichnung	2100 EBZ
Arbeitshöhe max.	21,10 m
Plattformhöhe max.	19,10 m
Reichweite max.	11,00 m
Tragfähigkeit max.	200 kg
Korb drehbar	ja
Antrieb	Batterie 230 V
Führerscheinklasse	BE (alt 3)

### Abmessungen

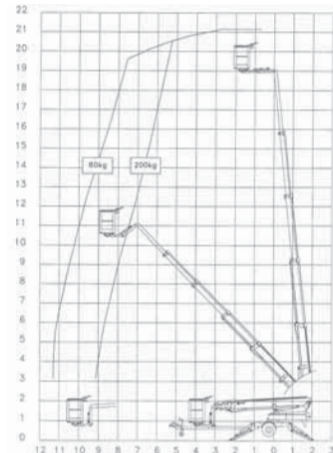
Korbgröße	1,25 m x 0,80 m
Transportlänge	7,35 m
Transportbreite	1,80 m
Transporthöhe	2,15 m
Stützen	hydraulisch
Abstützbreite	4,25 m
Eigengewicht	2.500 kg

### Ausstattung

hydraulischer Rangierantrieb / stabiles Bugrad / drehbarer Arbeitskorb

### Sonstiges

optimale Arbeitsbühne für niedrige und enge Zufahrten  
Einsatz für Baumschnitt, - Reparatur, - Montage, - Reinigungs- und Malerarbeiten / Einsatz auch in Kirchen und Einkaufszentren





Unsere **Spezial-Arbeitsbühnen** auf nicht markierenden **Gummiketten** finden ihre Einsatzorte oft dort, wo mit anderen Bühnen ein Einsatz unmöglich erscheint. Ob in Innenräumen oder in schwierigem Gelände oder bei beengten Zuwegungen – unsere **Spezial-Arbeitsbühnen** sind die Lösung.

**LEO 15:** Perfekt überall da, wo es eng wird. Innen und außen. Dies ist eine der Stärken des **LEO 15 GT**. Mit dem beweglichen Korbarm bietet er ein Höchstmaß an Flexibilität in vielen Einsatzbereichen. Das perfektionierte Abstützsystem liefert das Plus an Performance in Höhe und Reichweite.

**LEO 25:** Der **LEO 25 T** ist eine ideale Maschine für den Garten- und Landschaftsbau und für Arbeiten an Fassaden. Mit drei verschiedenen Abstützvarianten finden Sie mühelos die optimale Arbeitsposition.

**LEO 30:** Das Modell mit einer außergewöhnlichen Beweglichkeit macht ihn besonders geeignet für spezielle Innen- und Außeneinsätze. Auch in unebenem Gelände ist der **LEO 30T** waagrecht fahrbar. Der große Stütz-  
hub und die Abstützautomatik ermöglichen das sprichwörtlich sichere Arbeiten in der Höhe.



## SP 150



### Technische Daten

Bauart	Spezial-Arbeitsbühne auf Gummikettenfahrwerk
Hersteller	Teupen
Herstellerbezeichnung	LEO 15 GT
Arbeitshöhe max.	15,00 m
Plattformhöhe max.	13,00 m
Reichweite max.	6,40 m
Tragfähigkeit max.	200 kg
Korb drehbar	nein
Antrieb	Diesel / 230 V

### Abmessungen

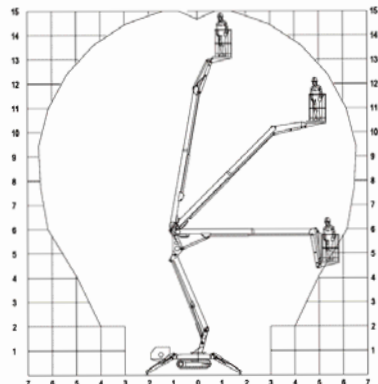
Korbgröße	1,20 m x 0,70 m
Transportlänge	3,99 m / 4,71 m
Transportbreite	0,98 m
Transporthöhe	1,99 m
Stützen	hydraulisch
Abstützbreite	2,65 m
Eigengewicht	1.900 kg

### Ausstattung

Spezial-Arbeitsbühne auf markierungsfreien Gummiketten mit kraftvollem Dieselantrieb (alternativ: 230 Volt-Antrieb für den Inneneinsatz).  
Transportanhänger zummietbar (2,5t)

### Sonstiges

optimale Arbeitsbühne für niedrige und enge Zufahrten / bodenschonend durch niedrige Bodenpressung aufgrund der großen Auflagefläche der Gummiketten



## SP 250



### Technische Daten

Bauart	Spezial-Arbeitsbühne auf Gummikettenfahrwerk
Hersteller	Teupen
Herstellerbezeichnung	LEO 25 T
Arbeitshöhe max.	25,00 m
Plattformhöhe max.	23,00 m
Reichweite max.	15,50 m
Tragfähigkeit max.	200 kg
Korb drehbar	ja
Antrieb	Diesel / 230 V

### Abmessungen

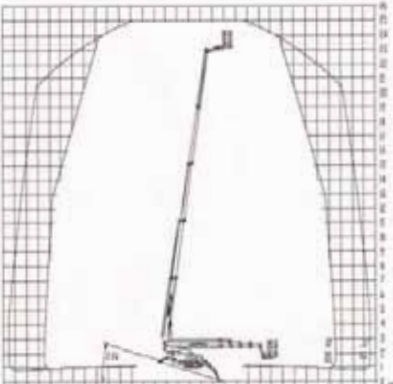
Korbgröße	1,20 m x 0,80 m
Transportlänge	7,22 m
Transportbreite	1,78 m
Transporthöhe	1,98 m
Stützen	hydraulisch
Abstützbreite	3,00 / 3,80 / 4,90 m
Eigengewicht	2.980 kg

### Ausstattung

Spezial-Arbeitsbühne auf markierungsfreien Gummiketten mit kraftvollem Dieselantrieb und Abstützautomatik.  
Transportanhänger zummietbar (3,5t)

### Sonstiges

geländegängig / Steigfähigkeit: 23 % / Raupe / bodenschonend durch niedrige Bodenpressung aufgrund der großen Auflagefläche der Gummiketten



## SP 300



### Technische Daten

Bauart	Spezial-Arbeitsbühne auf Gummikettenfahrwerk
Hersteller	Teupen
Herstellerbezeichnung	LEO 30 T
Arbeitshöhe max.	30,00 m
Plattformhöhe max.	28,00 m
Reichweite max.	15,70 m
Tragfähigkeit max.	200 kg
Korb drehbar	ja
Antrieb	Diesel / 400 V

### Abmessungen

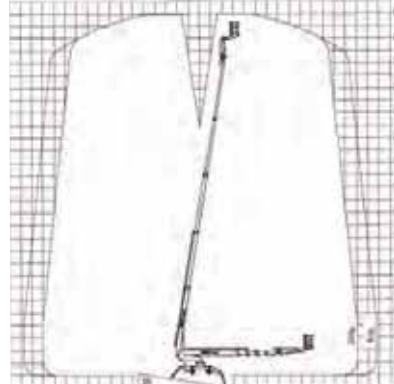
Korbgröße	1,10 m x 0,80 m
Transportlänge	7,20 m
Transportbreite	1,65 m
Transporthöhe	2,00 m
Stützen	hydraulisch
Abstützbreite	3,00 / 3,80 / 4,90 m
Eigengewicht	4.250 kg

### Ausstattung

höhenverstellbares Fahrwerk / markierungsfreie Ketten / Funkfernsteuerung / automatische Abstützung / Mitsubishi Canter als Transportfahrzeug zumietbar (da ein digitaler Tachograph verbaut ist, darf dieses Fahrzeug nur mit einer Fahrerkarte genutzt werden)

### Sonstiges

geländegängig / Steigfähigkeit: 30,00 % / Schwenkbereich: 450° / bodenschonend durch niedrige Bodenpressung aufgrund der großen Auflagefläche der Gummiketten





**Teleskop-Arbeitsbühnen** auf Kette sind der ideale Wegbegleiter für **schweres, unwegsames Gelände**. Diese Arbeitsbühnen lassen sich weder von Sand, Schlamm, Morast oder Geröll stoppen. Die **Teleskopbühnen auf Kettenfahrwerk mit Gummipads** verfügen über eine **Arbeitshöhe von 14,00 m bis 23,00 m**, teilweise mit Korbarm und ermöglichen so die notwendige Flexibilität zum Arbeiten in der Höhe. Durch die große Auflagefläche der **Teleskopketten-Arbeitsbühnen** bleibt der **Bodendruck** trotz des hohen Eigengewichts **gering**. Sie zeichnen sich durch einen starken Dieselantrieb und eine hohe Steigfähigkeit aus. Eine **große seitliche Reichweite** sowie die Verfahrbarkeit aus voller Höhe runden diesen Maschinentyp ab.



## TR 140



### Technische Daten

Bauart	Teleskop auf Raupenfahrgestell mit Korbarm
Hersteller	AICHI
Herstellerbezeichnung	SR 123
Arbeitshöhe max.	14,00 m
Plattformhöhe max.	12,00 m
Reichweite max.	10,00 m
Tragfähigkeit max.	250 kg
Korb drehbar	ja
Antrieb	Diesel
Eignung	Außeneinsatz

### Abmessungen

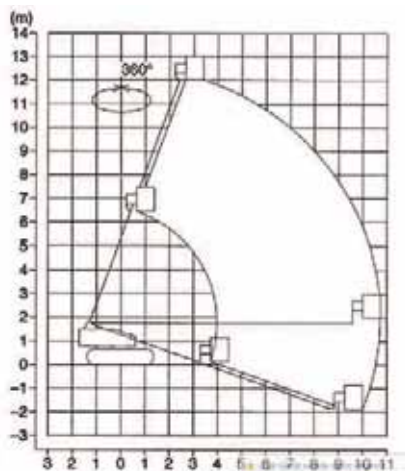
Korbgröße	1,80 m x 0,75 m
Transportlänge	6,33 m
Transportbreite	2,15 m
Transporthöhe	2,20 m
Eigengewicht	7.650 kg / 8.600 kg

### Ausstattung

teilweise fest verbauter Stromerzeuger 230 V am Gerät / teilweise mit Korbarm

### Sonstiges

aus voller Höhe verfahrbar / optional mit Partikelfilter - dann auch für den Inneneinsatz geeignet



## TR 200



### Technische Daten

Bauart	Teleskop auf Raupenfahrgestell
Hersteller	AICHI
Herstellerbezeichnung	SR 182
Arbeitshöhe max.	20,00 m
Plattformhöhe max.	18,00 m
Reichweite max.	16,50 m
Tragfähigkeit max.	250 kg
Korb drehbar	ja
Antrieb	Diesel
Eignung	Außeneinsatz

### Abmessungen

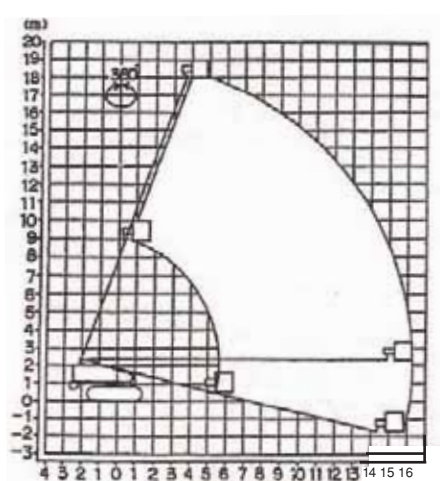
Korbgröße	1,30 m x 0,75 m
Transportlänge	8,61 m
Transportbreite	2,46 m
Transporthöhe	2,55 m
Eigengewicht	13.500 kg

### Ausstattung

teilweise fest verbauter Stromerzeuger 230 V am Gerät

### Sonstiges

aus voller Höhe verfahrbar / optional mit Partikelfilter - dann auch für den Inneneinsatz geeignet



## TR 230



### Technische Daten

Bauart	Teleskop auf Raupenfahrgestell
Hersteller	AICHI
Herstellerbezeichnung	SR 210
Arbeitshöhe max.	22,80 m
Plattformhöhe max.	20,80 m
Reichweite max.	19,50 m
Tragfähigkeit max.	200 kg
Korb drehbar	ja
Antrieb	Diesel
Eignung	Außeneinsatz

### Abmessungen

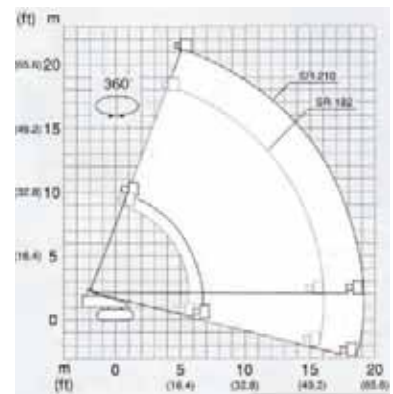
Korbgröße	1,30 m x 0,75 m
Transportlänge	9,75 m
Transportbreite	2,46 m
Transporthöhe	2,55 m
Eigengewicht	15.300 kg

### Ausstattung

teilweise fest verbauter Stromerzeuger 230 V am Gerät

### Sonstiges

aus voller Höhe verfahrbar / optional mit Partikelfilter - dann auch für den Inneneinsatz geeignet





Speziell im Gelände kommen die **Allrad-Teleskop-Arbeitsbühnen** zum Einsatz. Die Geräte verfügen über ausgeschäumte Reifen mit einem groben Profil. Durch die Möglichkeit **schwierigste Untergründe** zu bewältigen und die Fähigkeit, in **großen Hubhöhen und Reichweiten** zu arbeiten, stellt für **Teleskop-Arbeitsbühnen** kaum eine Gegebenheit ein Hindernis dar. Je nach Modell weisen die Allrad-Teleskopbühnen eine **Steigfähigkeit von bis zu 45 %** auf. Die **Allrad-Teleskop-Arbeitsbühnen** besitzen keine zusätzlichen Abstützungen, sondern haben „nur“ den Maschinenkörper als Gegengewicht. **Allrad-Teleskop-Arbeitsbühnen** können **aus voller Höhe aus dem Korb heraus verfahren** werden. Diese Maschinentypen der namhaften Hersteller AICHI, JLG und GENIE bieten wir Ihnen in **Arbeitshöhen von 14 m bis 40 m** an. Die Korblast beträgt je nach Teleskopbühnen-Typ bis zu 250 kg.



## T 140 D



### Technische Daten

Bauart	Teleskop
Hersteller	GENIE
Herstellerbezeichnung	S 40
Arbeitshöhe max.	14,20 m
Plattformhöhe max.	12,20 m
Reichweite max.	9,70 m
Tragfähigkeit max.	227 kg
Korb drehbar	ja
Antrieb	Diesel
Eignung	Außeneinsatz

### Abmessungen

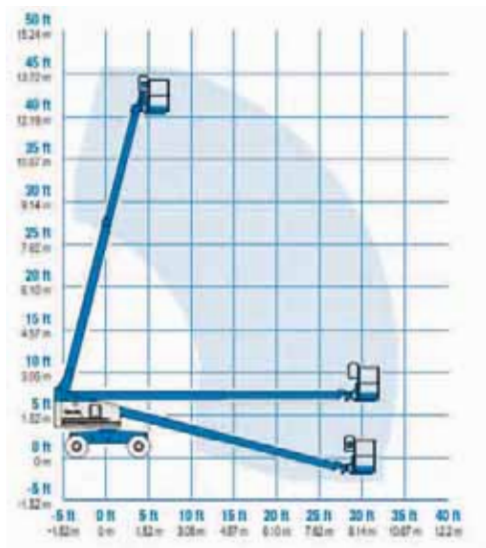
Korbgröße	1,83 m x 0,76 m
Transportlänge	7,39 m
Transportbreite	2,30 m
Transporthöhe	2,49 m
Eigengewicht	5.600 kg

### Ausstattung

Allradantrieb und Pendelachse

### Sonstiges

sehr schnelles Arbeiten, da keine Zeit für das Abstützen benötigt wird



## T 160 D



### Technische Daten

Bauart	Teleskop mit Korbbarm
Hersteller	GENIE
Herstellerbezeichnung	S 45
Arbeitshöhe max.	15,72 m
Plattformhöhe max.	13,72 m
Reichweite max.	11,21 m
Tragfähigkeit max.	227 kg
Korb drehbar	ja
Antrieb	Diesel
Eignung	Außeneinsatz

### Abmessungen

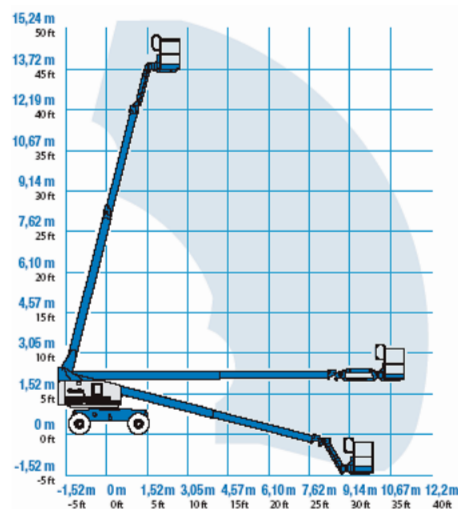
Korbgröße	1,83 m x 0,76 m
Transportlänge	8,48 m
Transportbreite	2,30 m
Transporthöhe	2,50 m
Eigengewicht	7.005 kg

### Ausstattung

Allradantrieb und Pendelachse

### Sonstiges

sehr schnelles Arbeiten, da keine Zeit für das Abstützen benötigt wird



## T 200 D



### Technische Daten

Bauart	Teleskop
Hersteller	GENIE
Herstellerbezeichnung	S 60
Arbeitshöhe max.	20,30 m
Plattformhöhe max.	18,30 m
Reichweite max.	15,60 m
Tragfähigkeit max.	227 kg
Korb drehbar	ja
Antrieb	Diesel
Eignung	Außeneinsatz

### Abmessungen

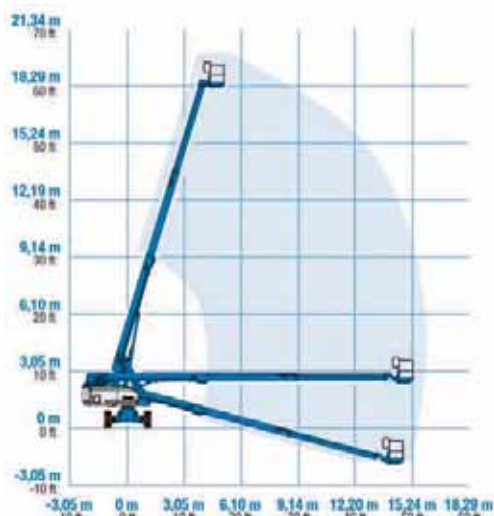
Korbgröße	1,83 m x 0,76 m
Transportlänge	8,50 m
Transportbreite	2,50 m
Transporthöhe	2,72 m
Eigengewicht	11.821 kg

### Ausstattung

Allradantrieb und Pendelachse

### Sonstiges

sehr schnelles Arbeiten, da keine Zeit für das Abstützen benötigt wird



## T 220 D



### Technische Daten

Bauart	Teleskop mit Korbarm
Hersteller	GENIE
Herstellerbezeichnung	S 65
Arbeitshöhe max.	22,12 m
Plattformhöhe max.	20,12 m
Reichweite max.	17,30 m
Tragfähigkeit max.	227 kg
Korb drehbar	ja
Antrieb	Diesel
Eignung	Außeneinsatz

### Abmessungen

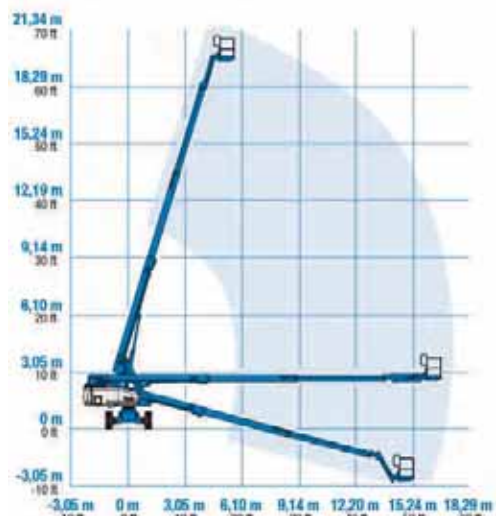
Korbgröße	1,83 m x 0,76 m
Transportlänge	10,21 m
Transportbreite	2,44 m
Transporthöhe	2,57 m
Eigengewicht	13.115 kg

### Ausstattung

Allradantrieb und Pendelachse

### Sonstiges

sehr schnelles Arbeiten, da keine Zeit für das Abstützen benötigt wird





## T 280 D



### Technische Daten

Bauart	Teleskop mit Korbarm
Hersteller	GENIE
Herstellerbezeichnung	S 85
Arbeitshöhe max.	27,90 m
Plattformhöhe max.	25,90 m
Reichweite max.	23,60 m
Tragfähigkeit max.	227 kg
Korb drehbar	ja
Antrieb	Diesel
Eignung	Außeneinsatz

### Abmessungen

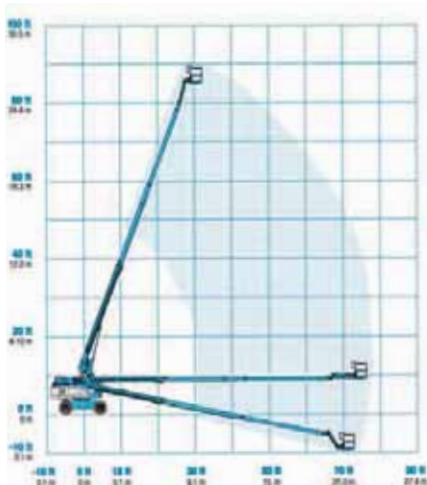
Korbgröße	1,83 m x 0,76 m
Transportlänge	12,37 m
Transportbreite	2,44 m
Transporthöhe	2,80 m
Eigengewicht	16.266 kg

### Ausstattung

Allradantrieb und Pendelachse

### Sonstiges

sehr schnelles Arbeiten, da keine Zeit für das Abstützen benötigt wird



## T 400 D



### Technische Daten

Bauart	Teleskop mit Korbarm
Hersteller	GENIE
Herstellerbezeichnung	S 125
Arbeitshöhe max.	40,15 m
Plattformhöhe max.	38,15 m
Reichweite max.	24,38 m
Tragfähigkeit max.	227 kg
Korb drehbar	ja
Antrieb	Diesel
Eignung	Außeneinsatz

### Abmessungen

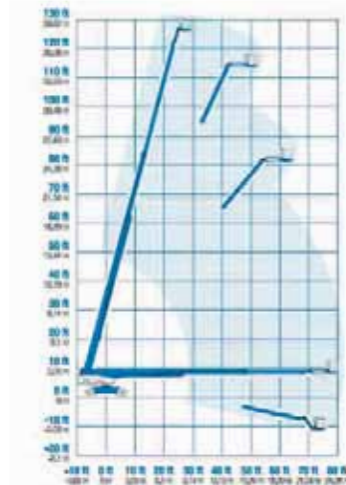
Korbgröße	1,83 m x 0,76 m
Transportlänge	12,17 m
Transportbreite	2,49 m
Transporthöhe	3,07 m
Eigengewicht	20.950 kg

### Ausstattung

Allradantrieb und Pendelachse

### Sonstiges

sehr schnelles Arbeiten, da keine Zeit für das Abstützen benötigt wird





Batteriebetriebene **Gelenkteleskop-Arbeitsbühnen** eignen sich besonders gut für den **Einsatz in Innenräumen** oder **geschlossenen Hallen**. Sie sind dabei nicht nur extrem wendig und flexibel nach allen Seiten, sie besitzen außerdem abgasfreie **Batterieantriebe** sowie **weiße, abriebfreie Bereifung**. Die geringste Gesamtbreite finden Sie beim GT 110: Sie beträgt lediglich 1,19 Meter – bei 11,14 Metern Arbeitshöhe und 6,53 Metern seitlicher Reichweite.

**Gelenkteleskop-Arbeitsbühnen** sind auch mit **Allradantrieb**, Pendelachse und Vierradlenkung erhältlich. Damit sind sie bestens für den Einsatz in **schwerem Gelände** ausgestattet, sie sind extrem beweglich und bieten **hohe seitliche Reichweite** ohne Abstützung. Alle **Gelenkteleskop-Arbeitsbühnen** können aus dem Korb heraus gesteuert und aus voller Höhe verfahren werden. Zu den besonderen Highlights gehören die Niftylift Arbeitsbühnen. Diese sind mit umweltbewusstem und kraftstoffsparenden **Hybridantrieb** ausgestattet.



## GT 110 E



### Technische Daten

Bauart	Gelenkteleskop
Hersteller	GENIE
Herstellerbezeichnung	Z 30/20 N
Arbeitshöhe max.	11,14 m
Plattformhöhe max.	9,14 m
Reichweite max.	6,53 m
Tragfähigkeit max.	227 kg
Korb drehbar	ja
Antrieb	Elektro
Eignung	Außeneinsatz / Inneneinsatz

### Abmessungen

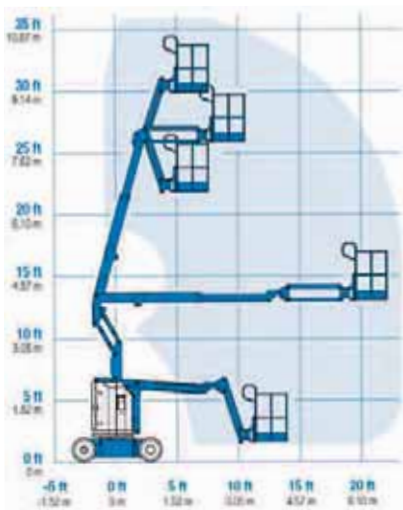
Korbgröße	1,17 m x 0,76 m
Transportlänge	5,11 m
Transportbreite	1,19 m
Transporthöhe	2,08 m
Eigengewicht	6.428 kg

### Ausstattung

kräftiger Elektroantrieb  
weiße, markierungsfreie Räder

### Sonstiges

klein und wendig / durch die Gelenkteleskop-Bauweise ist ein Überbrücken von Störkanten möglich



## GT 130 E



### Technische Daten

Bauart	Gelenkteleskop
Hersteller	GENIE
Herstellerbezeichnung	Z 34/22 N
Arbeitshöhe max.	12,50 m
Plattformhöhe max.	10,50 m
Reichweite max.	6,78 m
Tragfähigkeit max.	227 Kg
Korb drehbar	ja
Antrieb	Elektro
Einsatz	Außeneinsatz / Inneneinsatz

### Abmessungen

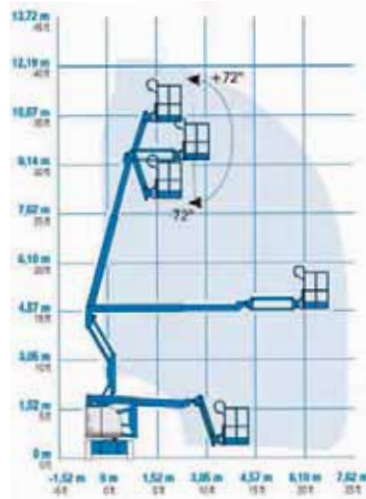
Korbgröße	1,42 m x 0,76 m
Transportlänge	5,72 m
Transportbreite	1,47 m
Transporthöhe	2,10 m
Eigengewicht	5.200 kg

### Ausstattung

kräftiger Elektroantrieb  
weiße, markierungsfreie Räder

### Sonstiges

klein und wendig / durch die Gelenkteleskop-Bauweise ist ein Überbrücken von Störkanten möglich



## GT 130 D



### Technische Daten

Bauart	Gelenkteleskop
Hersteller	GENIE
Herstellerbezeichnung	Z 34/22 IC
Arbeitshöhe max.	12,62 m
Plattformhöhe max.	10,62 m
Reichweite max.	6,78 m
Tragfähigkeit max.	227 kg
Korb drehbar	ja
Antrieb	Diesel
Eignung	Außeneinsatz / Inneneinsatz

### Abmessungen

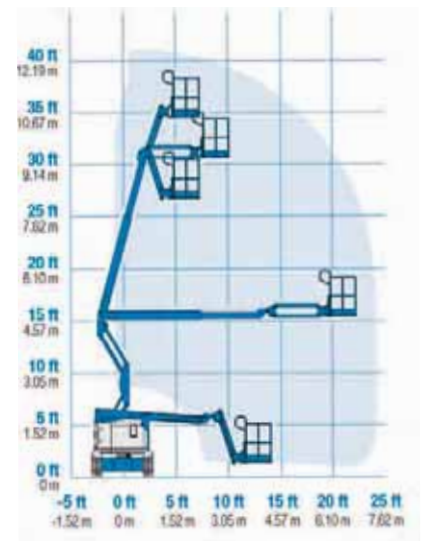
Korbgröße	1,42 m x 0,76 m
Transportlänge	5,66 m
Transportbreite	1,85 m
Transporthöhe	2,06 m
Eigengewicht	5.100 kg

### Ausstattung

Allradantrieb

### Sonstiges

geländegängig / hohe seitliche Reichweite / aus voller Höhe verfahrbar



## GT 160 E/D



### Technische Daten

Bauart	Gelenkteleskop mit Korbarm
Hersteller	GENIE
Herstellerbezeichnung	Z 45/25 Bi
Arbeitshöhe max.	15,90 m
Plattformhöhe max.	13,90 m
Reichweite max.	7,60 m
Tragfähigkeit max.	227 kg
Korb drehbar	ja
Antrieb	Elektro / Diesel
Eignung	Außeneinsatz / Inneneinsatz

### Abmessungen

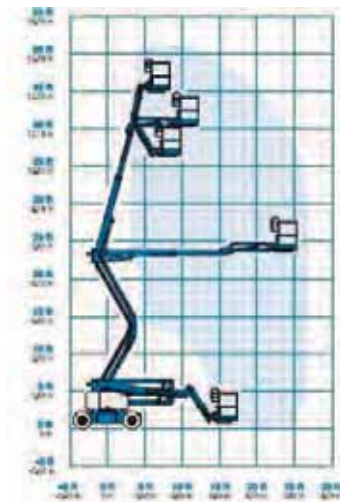
Korbgröße	1,83 m x 0,76 m
Transportlänge	5,60 m
Transportbreite	1,80 m
Transporthöhe	2,00 m
Eigengewicht	7.300 kg

### Ausstattung

Korbarm / Dieselantrieb bzw. emissionsarmer Elektroantrieb / nicht markierende Reifen

### Sonstiges

durch die Gelenkteleskop-Bauweise ist ein Überbrücken von Störkanten möglich / aus voller Höhe verfahrbar



## GT 160 D



### Technische Daten

Bauart	Gelenkteleskop
Hersteller	GENIE
Herstellerbezeichnung	Z 45/25 RT
Arbeitshöhe max.	16,00 m
Plattformhöhe max.	14,00 m
Reichweite max.	7,50 m
Tragfähigkeit max.	227 kg
Korb drehbar	ja
Antrieb	Diesel
Einsatz	Außeneinsatz

### Abmessungen

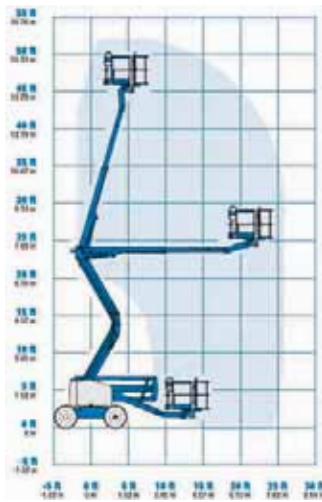
Korbgröße	1,83 m x 0,76 m
Transportlänge	5,56 m
Transportbreite	2,29 m
Transporthöhe	2,11 m
Eigengewicht	6.300 kg

### Ausstattung

Allradantrieb mit Pendelachse

### Sonstiges

durch die Gelenkteleskop-Bauweise ist ein Überbrücken von Störkanten möglich / aus voller Höhe verfahrbar



## GT 170 E/D



### Technische Daten

Bauart	Gelenkteleskop
Hersteller	Niftylift
Herstellerbezeichnung	HR 17 4x4
Arbeitshöhe max.	17,00 m
Plattformhöhe max.	15,00 m
Reichweite max.	9,10 m
Tragfähigkeit max.	225 kg
Korb drehbar	ja
Antrieb	Elektro / Diesel
Eignung	Außeneinsatz / Inneneinsatz

### Abmessungen

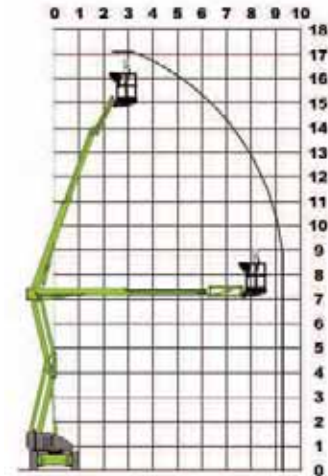
Korbgröße	1,80 m x 0,85 m
Transportlänge	6,30 m
Transportbreite	2,00 m
Transporthöhe	2,15 m
Eigengewicht	4.750 kg

### Ausstattung

Hybrid / effizienter 4x4-Antrieb / markierungsfreie Reifen

### Sonstiges

kann auch nur mit Batterie betrieben werden / ideal für leisen und sauberen Einsatz in Innenräumen geeignet



## GT 210 E/D



### Technische Daten

Bauart	Gelenkteleskop mit Korbarm
Hersteller	Niftylift
Herstellerbezeichnung	HR 21 AWD Hybrid
Arbeitshöhe max.	20,80 m
Plattformhöhe max.	18,80 m
Reichweite max.	12,50 m
Tragfähigkeit max.	225 kg
Korb drehbar	ja
Antrieb	Elektro / Diesel
Eignung	Außeneinsatz / Inneneinsatz

### Abmessungen

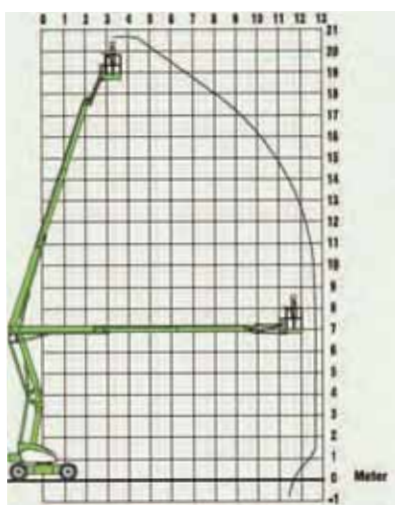
Korbgröße	1,80 m x 0,85 m
Transportlänge	6,65 m
Transportbreite	2,27 m
Transporthöhe	2,15 m
Eigengewicht	6.400 kg

### Ausstattung

Hybrid / effizienter 4x4-Antrieb / markierungsfreie Reifen

### Sonstiges

kann auch nur mit Batterie betrieben werden / ideal für leisen und sauberen Einsatz in Innenräumen geeignet



## GT 260 D



### Technische Daten

Bauart	Gelenkteleskop mit Korbarm
Hersteller	GENIE
Herstellerbezeichnung	Z 80/60
Arbeitshöhe max.	25,77 m
Plattformhöhe max.	23,77 m
Reichweite max.	18,29 m
Tragfähigkeit max.	227 kg
Korb drehbar	ja
Antrieb	Diesel
Eignung	Außeneinsatz

### Abmessungen

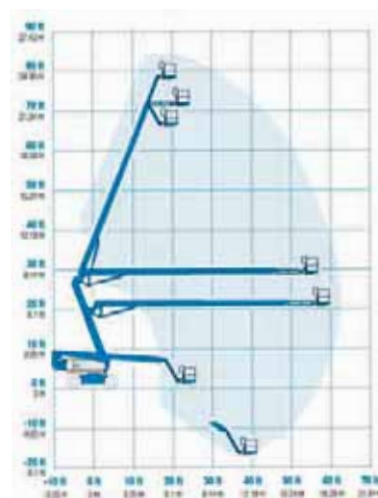
Korbgröße	1,83 m x 0,76 m
Transportlänge	11,27 m
Transportbreite	2,49 m
Transporthöhe	3,00 m
Eigengewicht	16.990 kg

### Ausstattung

230 Volt Generator an Bord / optional mit Partikelfilter, dann auch für den Inneneinsatz geeignet

### Sonstiges

sehr schnelles Arbeiten, da keine Zeit für das Abstützen benötigt wird





**Elektroscheren-Arbeitsbühnen** verfügen über einen emissionsfreien Elektroantrieb. Der Einsatz in den unterschiedlichsten Innenbereichen ist dadurch kein Problem. Trotzdem ist der Elektroantrieb sehr leistungsstark und leise. In unserem Mietprogramm bieten wir Ihnen von einer **Arbeitshöhe ab 6,50 m bis zu einer Höhe von 13,90 m** die unterschiedlichsten **Elektroscheren-Arbeitsbühnen** an. Mit diesen Bühnen arbeiten Sie leise, emissionsfrei und mit langer Leistungsdauer. Die **Elektroscheren-Arbeitsbühnen** stehen mit **weißen, nicht markierenden Reifen** zur Verfügung. So hinterlassen die Bühnen auf empfindlichen Böden keine unerwünschten Fahrspuren. Zusätzlich erhalten Sie bei uns **extra schmale Scherenbühnen** – so sind auch Türen und andere, enge Durchgänge kein Hindernis.



## S 060 E



### Technische Daten

Bauart	Schere
Hersteller	Holland-Lift
Bezeichnung	Z-45EL8
Arbeitshöhe	6,50 m
Plattformhöhe	4,50 m
Tragfähigkeit	220 kg
Antrieb	Elektro

### Abmessungen

Korblänge	1,55 m
Ausschub	0,64 m
Korbbreite	0,77 m
Transport L	1,70 m
Transport B	0,80 m
Transport H	1,97 m
Gewicht	1.120 kg
Einsatz	innen

### Ausstattung

Räder	weiß/ markierungsfrei
-------	--------------------------

### Sonstiges

kleine, kompakte Form /  
passt problemlos durch  
Standardtüren



## S 080 E



### Technische Daten

Bauart	Schere
Hersteller	GENIE
Bezeichnung	GS 1932
Arbeitshöhe	7,79 m
Plattformhöhe	5,79 m
Tragfähigkeit	220 kg
Antrieb	Elektro

### Abmessungen

Korblänge	1,63 m
Ausschub	0,91 m
Korbbreite	0,74 m
Transport L	1,88 m
Transport B	0,80 m
Transport H	2,11 m
Gewicht	1.500 kg
Einsatz	innen

### Ausstattung

Räder	weiß/ markierungsfrei
-------	--------------------------

### Sonstiges

Transporthöhe mit einge-  
klappten oder abgenom-  
menen Geländer 1,75 m



## S 080 E



### Technische Daten

Bauart	Schere
Hersteller	GENIE
Bezeichnung	GS 2032
Arbeitshöhe	8,10 m
Plattformhöhe	6,10 m
Tragfähigkeit	360 kg
Antrieb	Elektro

### Abmessungen

Korblänge	2,26 m
Ausschub	0,90 m
Korbbreite	0,80 m
Transport L	2,44 m
Transport B	0,81 m
Transport H	2,13 m
Gewicht	1.825 kg
Einsatz	innen / außen

### Ausstattung

Räder	weiß/ markierungsfrei
-------	--------------------------

### Sonstiges

Transporthöhe mit einge-  
klappten oder abgenom-  
menen Geländer 1,80 m



## S 080 E



### Technische Daten

Bauart	Schere
Hersteller	AICHI
Bezeichnung	SV06CNL
Arbeitshöhe	8,10 m
Plattformhöhe	6,10 m
Tragfähigkeit	360 kg
Antrieb	Elektro

### Abmessungen

Korblänge	2,21 m
Ausschub	1,00 m
Korbbreite	0,71 m
Transport L	2,30 m
Transport B	0,80 m
Transport H	2,13 m
Gewicht	1.810 kg
Einsatz	innen / außen

### Ausstattung

Räder	weiß/ markierungsfrei
-------	--------------------------

### Sonstiges

Transporthöhe mit einge-  
klappten oder abgenom-  
menen Geländer 1,28 m



## S 100 E



### Technische Daten

Bauart	Schere
Hersteller	GENIE
Bezeichnung	GS 2646
Arbeitshöhe	9,92 m
Plattformhöhe	7,92 m
Tragfähigkeit	450 kg
Antrieb	Elektro

### Abmessungen

Korblänge	2,26 m
Ausschub	0,90 m
Korbbreite	1,15 m
Transport L	2,41 m
Transport B	1,17 m
Transport H	2,26 m
Gewicht	2.500 kg
Einsatz	innen

### Ausstattung

Räder	weiß/ markierungsfrei
-------	--------------------------

### Sonstiges

Transporthöhe mit eingeklappten oder abgenommenen Geländer 1,68 m



## S 100 E



### Technische Daten

Bauart	Schere
Hersteller	JLG
Bezeichnung	2646 ES
Arbeitshöhe	9,92 m
Plattformhöhe	7,92 m
Tragfähigkeit	450 kg
Antrieb	Elektro

### Abmessungen

Korblänge	2,50 m
Ausschub	1,27 m
Korbbreite	1,12 m
Transport L	2,50 m
Transport B	1,17 m
Transport H	2,36 m
Gewicht	2.750 kg
Einsatz	innen

### Ausstattung

Räder	weiß/ markierungsfrei
-------	--------------------------

### Sonstiges

Transporthöhe mit eingeklappten oder abgenommenen Geländer 1,97 m



## S 100 E



### Technische Daten

Bauart	Schere
Hersteller	AICHI
Bezeichnung	SV08CNL
Arbeitshöhe	9,77 m
Plattformhöhe	7,77 m
Tragfähigkeit	230 kg
Antrieb	Elektro

### Abmessungen

Korblänge	2,21 m
Ausschub	1,00 m
Korbbreite	0,71 m
Transport L	2,30 m
Transport B	0,80 m
Transport H	2,26 m
Gewicht	2.140 kg
Einsatz	innen

### Ausstattung

Räder	weiß/ markierungsfrei
-------	--------------------------

### Sonstiges

Transporthöhe mit eingeklappten oder abgenommenen Geländer 1,38 m



## S 120 E



### Technische Daten

Bauart	Schere
Hersteller	GENIE
Bezeichnung	GS 3246
Arbeitshöhe	11,75 m
Plattformhöhe	9,75 m
Tragfähigkeit	310 kg
Antrieb	Elektro

### Abmessungen

Korblänge	2,26 m
Ausschub	0,90 m
Korbbreite	1,16 m
Transport L	2,45 m
Transport B	1,17 m
Transport H	2,41 m
Gewicht	2.800 kg
Einsatz	innen

### Ausstattung

Räder	weiß/ markierungsfrei
-------	--------------------------

### Sonstiges

Transporthöhe mit eingeklappten oder abgenommenen Geländer 1,85 m







**S 120 E**

### Technische Daten

Bauart	Schere
Hersteller	JLG
Bezeichnung	3246 ES
Arbeitshöhe	11,68 m
Plattformhöhe	9,68 m
Tragfähigkeit	450 kg
Antrieb	Elektro

### Abmessungen

Korblänge	2,50 m
Ausschub	1,27 m
Korbbreite	1,12 m
Transport L	2,50 m
Transport B	1,17 m
Transport H	2,36 m
Gewicht	2.900 kg
Einsatz	innen

### Ausstattung

Räder	weiß/ markierungsfrei
-------	--------------------------

### Sonstiges

Transporthöhe mit eingeklappten oder abgenommenen Geländer 1,97 m



**S 120 E**

### Technische Daten

Bauart	Schere
Hersteller	Iteco
Bezeichnung	10122
Arbeitshöhe	12,00 m
Plattformhöhe	10,00 m
Tragfähigkeit	450 kg
Antrieb	Elektro

### Abmessungen

Korblänge	2,26 m
Ausschub	1,40 m
Korbbreite	1,20 m
Transport L	2,47 m
Transport B	1,22 m
Transport H	2,41 m
Gewicht	2.850 kg
Einsatz	innen

### Ausstattung

Räder	weiß/ markierungsfrei
-------	--------------------------

### Sonstiges

Transporthöhe mit eingeklappten oder abgenommenen Geländer 1,98 m



**S 140 E**

### Technische Daten

Bauart	Schere
Hersteller	Iteco
Bezeichnung	12122
Arbeitshöhe	13,90 m
Plattformhöhe	11,90 m
Tragfähigkeit	350 kg
Antrieb	Elektro

### Abmessungen

Korblänge	2,26 m
Ausschub	1,40 m
Korbbreite	1,20 m
Transport L	2,47 m
Transport B	1,22 m
Transport H	2,54 m
Gewicht	3.315 kg
Einsatz	innen

### Ausstattung

Räder	weiß/ markierungsfrei
-------	--------------------------

### Sonstiges

Transporthöhe mit eingeklappten oder abgenommenen Geländer 2,11 m



**V 100 E**

### Technische Daten

Bauart	Senkrecht-AB
Hersteller	Haulotte
Bezeichnung	Star 10
Arbeitshöhe	10,00 m
Plattformhöhe	8,00 m
Tragfähigkeit	200 kg
Antrieb	Elektro

### Abmessungen

Korblänge	0,86 m
Reichweite	3,00 m
Korbbreite	0,92 m
Transport L	2,65 m
Transport B	0,99 m
Transport H	1,99 m
Gewicht	2.760 kg
Einsatz	außen / innen

### Ausstattung

Räder	weiß/ markierungsfrei
-------	--------------------------

### Sonstiges

stufenlose Proportionalsteuerung für Heben und Fahren / sehr wenig / aus voller Höhe verfahrbar





**Diesel Allrad Scheren-Arbeitsbühnen** eignen sich aufgrund ihrer Bauweise und ihrer Antriebstechnik hervorragend für **Einsätze im Gelände bzw. im Außenbereich**. Darüber hinaus lassen sich die Arbeitsbühnen selbstverständlich auch hydraulisch abstützen.

Alle **Diesel Allrad Scheren-Arbeitsbühnen** können von der Arbeitsplattform aus gesteuert werden und sind aus voller Höhe verfahrbar. Zudem zeichnen sie sich durch eine **hohe Steigfähigkeit** sowie durch **große Bodenfreiheit** aus. Ebenso praktisch sind die zum Teil **ausziehbaren Arbeitsplattformen** der **Diesel Allrad Scheren-Arbeitsbühnen**. Aufgrund dieser Funktionen steht Ihnen noch mehr Raum für Ihre Arbeiten in der Höhe zur Verfügung, z. B. für Fassadenarbeiten.





## Technische Daten

Bauart	Schere
Hersteller	Haulotte
Bezeichnung	10 DX
Arbeitshöhe	10,15 m
Plattformhöhe	8,15 m
Tragfähigkeit	565 kg
Antrieb	Diesel

## Abmessungen

Korblänge	2,31 m
Ausschub	0,92 m
Korbbreite	1,54 m
Transport L	3,07 m
Transport B	1,80 m
Transport H	2,43 m
Gewicht	3.530 kg
Einsatz	außen

## Ausstattung

Geländegängig	ja
Räder	schwarz / Allrad

## Sonstiges

stützt automatisch ab / nivelliert sich selbst aus



## Technische Daten

Bauart	Schere
Hersteller	Haulotte
Bezeichnung	12 DX
Arbeitshöhe	12,15 m
Plattformhöhe	10,15 m
Tragfähigkeit	450 kg
Antrieb	Diesel

## Abmessungen

Korblänge	2,50 m
Ausschub	1,20 m
Korbbreite	1,54 m
Transport L	3,07 m
Transport B	1,80 m
Transport H	2,54 m
Gewicht	3.860 kg
Einsatz	außen

## Ausstattung

Geländegängig	ja
Räder	schwarz / Allrad

## Sonstiges

stützt automatisch ab / nivelliert sich selbst aus



## Technische Daten

Bauart	Schere
Hersteller	GENIE
Bezeichnung	4390 RT
Arbeitshöhe	15,11 m
Plattformhöhe	13,11 m
Tragfähigkeit	680 kg
Antrieb	Diesel

## Abmessungen

Korblänge	3,89 m
Ausschub	2,74 m
Korbbreite	1,83 m
Transport L	4,88 m
Transport B	2,57 m
Transport H	3,15 m
Gewicht	6.031 kg
Einsatz	außen

## Ausstattung

Geländegängig	ja
Räder	schwarz / Allrad

## Sonstiges

MEGADECK / hydraulische Stützen zum Ausgleich von Bodenun-ebenheiten



## Technische Daten

Bauart	Schere
Hersteller	GENIE
Bezeichnung	5390 RT
Arbeitshöhe	18,15 m
Plattformhöhe	16,15 m
Tragfähigkeit	680 kg
Antrieb	Diesel

## Abmessungen

Korblänge	3,89 m
Ausschub	2,74 m
Korbbreite	1,83 m
Transport L	4,88 m
Transport B	2,57 m
Transport H	3,15 m
Gewicht	7.632 kg
Einsatz	außen

## Ausstattung

Geländegängig	ja
Räder	schwarz / Allrad

## Sonstiges

MEGADECK / hydraulische Stützen zum Ausgleich von Bodenun-ebenheiten





**Teleskop-Stapler Starr:** Wenn auf Baustellen schwere Lasten bewegt werden müssen, sind unsere dieselebetriebenen **Teleskopstapler** die erste Wahl. Die allradbetriebenen Maschinen bewältigen selbst unwegsames Gelände und heben Lasten mit ihrem **Teleskoparm** über Hindernisse hinweg. Somit ist es z.B. problemlos möglich, eine Palette Steine in die oberen Etagen eines Gebäudes zu heben, selbst wenn vor dem Gebäude noch andere Paletten stehen. Das spart Zeit und ermöglicht ein schnelles und effizientes Arbeiten. In unserem Mietortiment finden Sie Teleskopstapler, die **Hublasten bis zu 4,5 Tonnen** und **Hubhöhen bis zu 18 m** bewältigen können. Ein umfangreiches Zubehörprogramm vermieten wir selbstverständlich auch.

**Teleskop-Stapler Rotor:** Neben allen Vorteilen eines Teleskopstaplers bietet dieser Maschinentyp durch seinen **drehbaren Aufbau** einen Einsatzbereich von 360° ohne verfahren zu werden. Diese Kombination eröffnet ein vielfältiges Spektrum an Einsatzmöglichkeiten. Durch die geringen Abmessungen lassen sich **Rotor-Teleskopstapler** hervorragend auch unter beengten Platzverhältnissen, z.B. in Innenhöfen, als Kran einsetzen.



## TS 023/5



### Technische Daten

Bauart	Teleskop-Stapler starr
Hersteller	MANITOU
Herstellerbezeichnung	MLT 523 T
Tragkraft	2,30 t
Hubhöhe	4,92 m
Antrieb	Diesel
Eignung	Außeneinsatz
Geländegängigkeit	ja

### Abmessungen

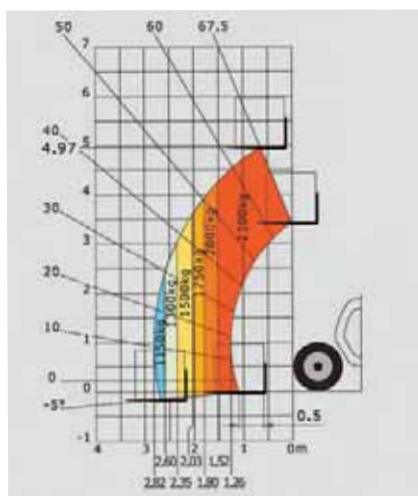
Fahrzeuglänge	4,20 m
Fahrzeugbreite	1,81 m
Bauhöhe eingefahren	2,01 m
Gabellänge	1,20 m
Eigengewicht	5.182 kg

### Ausstattung

Teleskopausleger mit seitenschiebbarer Gabel / Gittermastspitze mit Krankhaken / Erdschaufel

### Sonstiges

auch in Tiefgaragen einsetzbar, etc.



## TS 035/13



### Technische Daten

Bauart	Teleskop-Stapler starr
Hersteller	MANITOU
Herstellerbezeichnung	MT 1335 SL
Tragkraft	3,50 t
Hubhöhe	13,00 m
Antrieb	Diesel
Eignung	Außeneinsatz
Geländegängigkeit	ja

### Abmessungen

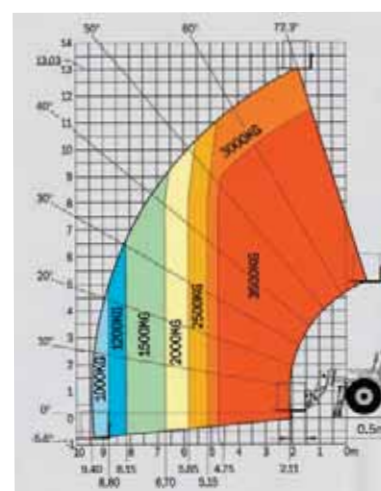
Fahrzeuglänge	5,95 m
Fahrzeugbreite	2,35 m
Bauhöhe eingefahren	2,76 m
Gabellänge	1,20 m
Eigengewicht	10.125 kg

### Ausstattung

Teleskopausleger mit seitenschiebbarer Gabel / Gittermastspitze mit Krankhaken / Erdschaufel

### Sonstiges

große Bodenfreiheit, Allradantrieb



## TS 036/14



### Technische Daten

Bauart	Teleskop-Stapler starr
Hersteller	MANITOU
Herstellerbezeichnung	MT 1436 R
Tragkraft	3,60 t
Hubhöhe	13,52 m
Antrieb	Diesel
Eignung	Außeneinsatz
Geländegängigkeit	ja

### Abmessungen

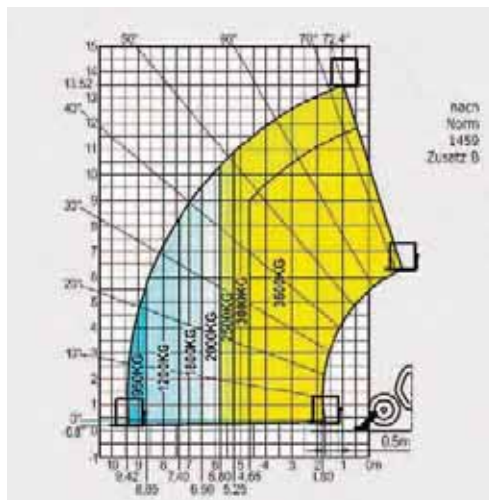
Fahrzeuglänge	6,13 m
Fahrzeugbreite	2,37 m
Bauhöhe eingefahren	2,64 m
Gabellänge	1,20 m
Eigengewicht	9.475 kg

### Ausstattung

Teleskopausleger mit seitenschiebbarer Gabel / Gittermastspitze mit Krankhaken / Erdschaufel

### Sonstiges

große Bodenfreiheit, Allradantrieb



## TS 040/17



### Technische Daten

Bauart	Teleskop-Stapler starr
Hersteller	MANITOU
Herstellerbezeichnung	MT 1840
Tragkraft	4,00 t
Hubhöhe	17,50 m
Antrieb	Diesel
Eignung	Außeneinsatz
Geländegängigkeit	ja

### Abmessungen

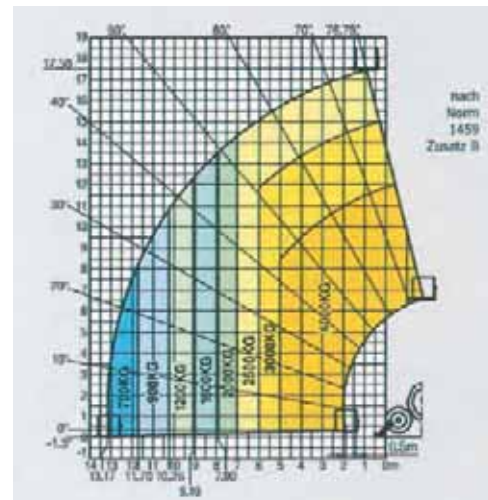
Fahrzeuglänge	6,27 m
Fahrzeugbreite	2,40 m
Bauhöhe eingefahren	2,50 m
Gabellänge	1,20 m
Eigengewicht	11.380 kg

### Ausstattung

Teleskopausleger mit seitenschiebbarer Gabel / Gittermastspitze mit Krankhaken / Erdschaufel

### Sonstiges

große Bodenfreiheit, Allradantrieb



## TSR 040/16



### Technische Daten

Bauart	Teleskop-Stapler Rotor
Hersteller	MERLO
Herstellerbezeichnung	ROTO 38.16
Tragkraft	3,80 t
Hubhöhe	15,70 m
Antrieb	Diesel
Eignung	Außeneinsatz
Geländegängigkeit	ja

### Abmessungen

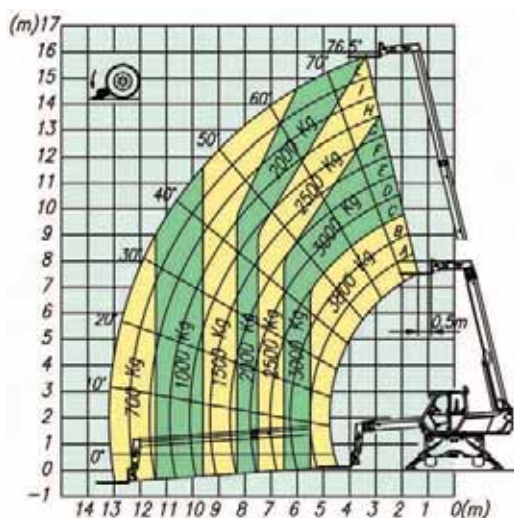
Fahrzeuglänge	6,24 m
Fahrzeugbreite	2,24 m
Bauhöhe eingefahren	2,85 m
Gabellänge	1,20 m
Eigengewicht	11.730 kg

### Ausstattung

Zubehör u.a. Fernbedienung / Kranhaken / Schaufel / Gittermast / Arbeitskorb oder Lastgabelverlängerung

### Sonstiges

drei Lenkungsarten, große Bodenfreiheit und permanenter Allradantrieb gehören zum Standard



## TSR 050/20



### Technische Daten

Bauart	Teleskop-Stapler Rotor
Hersteller	MANITOU
Herstellerbezeichnung	ROTO 45.21 MCSS
Tragkraft	4,50 t
Hubhöhe	20,80 m
Antrieb	Diesel
Eignung	Außeneinsatz
Geländegängigkeit	ja

### Abmessungen

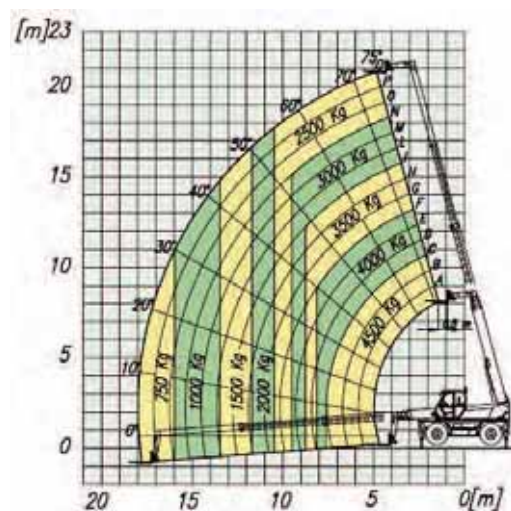
Fahrzeuglänge	6,60 m
Fahrzeugbreite	2,40 m
Bauhöhe eingefahren	2,95 m
Gabellänge	1,20 m
Eigengewicht	14.500 kg

### Ausstattung

Teleskopausleger mit Kranhaken / Erdschaufel / 360° rotierendes Teleskop / Funkfernbedienung

### Sonstiges

drei Lenkungsarten, große Bodenfreiheit und permanenter Allradantrieb gehören zum Standard



## Arbeitsschutz

„Klick-Klack“ mit **Sicherheit** nach oben – wir empfehlen generell das **Tragen einer PSA** (persönliche Schutzausrüstung / Sicherheitsgurt). Diverse Bühnenhersteller schreiben das Tragen einer PSA zwingend vor – hier ist generell immer die Bedienungsanleitung des Herstellers maßgebend. Gerne verkaufen wir Ihnen eine PSA. Gesetzliche Vorschriften zur gewerblichen Nutzung einer Hubarbeitsbühne: erst gurten, dann starten!

## Bedienereinweisung

Je besser Sie und Ihre Mitarbeiter sich mit der Arbeitsbühne auskennen, desto schneller und sicherer ist die Arbeit getan. Deshalb legen wir großen Wert auf die **Bedienereinweisung**. Gemeinsam mit Ihnen werden vor der **Maschinenübergabe** alle Gerätefunktionen einmal durchgeföhren. Zudem geben unsere Mitarbeiter wertvolle Tipps, zum Beispiel was die Themen Abstützung, Untergrund, etc. betrifft. Das kostet Ihnen und uns sicherlich einige Minuten, für uns dennoch eine Selbstverständlichkeit. Sollten im Einsatz noch Fragen offen sein, nutzen Sie einfach unsere **Service-Hotline unter 0 17 8 / 88 01 00 7**

## Beratung vor Ort

Sie sind unsicher, ob die von Ihnen geplante Arbeitsbühne wirklich zu den **örtlichen Begebenheiten** passt? In „schwierigen“ Fällen kommen unsere Außendienstmitarbeiter direkt zu Ihrem Bauvorhaben. Vor Ort kann dann genau geprüft werden, ob zum Beispiel der Untergrund den Belastungen der Arbeitsbühne stand hält, ob genügend Platz für die notwendige Abstützung ist, ob die Bühne durch die evtl. knapp bemessene Zufahrt passt und, und, und ...

Wenn Sie wollen, kümmern wir uns selbstverständlich auch um die **erforderlichen Genehmigungen und Absperrungen im öffentlichen Straßenverkehr**.

## Qualitätssicherung

Der Herausforderung des Marktes, höhere Qualitätsstandards in der Vermietung und dem Service von Hubarbeitsbühnen zu erreichen, hat sich unser Unternehmen gestellt. Das ist fester Bestandteil unserer **Qualitätspolitik** und steht im unmittelbaren Zusammenhang mit unserem Bestreben nach vollständiger Erfüllung der **Kundenforderungen**.

Wir verpflichten uns, zur Aufrechterhaltung unseres Qualitätsmanagementsystems nach Vorgaben der **DIN ISO 9001:2000** um die Umsetzung und konsequente Anwendung unserer Qualitätsstandards. Die konsequente Anwendung und Umsetzung im Unternehmen gewährleistet, dass alle qualitätsrelevanten Prozesse geplant, gesteuert und geregelt ablaufen und somit alle vertraglich vereinbarten Kundenforderungen erfüllt werden.



### Schulung

Wir **schulen Sie** und Ihre Mitarbeiter für mehr Sicherheit und eine hohe Effizienz.

**Inhalte:** Gerätetechnik vor Inbetriebnahme, Sichtprüfung, die sichere Bedienung, Fahren in Grundstellung sowie in Arbeitsposition, Heben + Senken + Drehen + Schwenken, sicheres Arbeiten auf der Plattform, und Gefährdungsbeurteilung. Ihre Mitarbeiter erhalten nach ausführlichem, bestandenem Test den **Bedienerausweis für Hebebühnen/Hubarbeitsbühnen**. Aufgrund laufender Veränderungen und neuer Erkenntnisse ist nach 1 Jahr eine Nachschulung unter Berücksichtigung des Typen- und Bediener- Ausweises erforderlich.

### Transport

Wir verfügen über eine eigene **Transportlogistik** und liefern die gewünschten Geräte mit unseren Fahrzeugen aus. Ob kleine Scheren-Arbeitsbühnen mit Geländewagen und **Spezialanhänger** als auch Großgeräte mit unserem **Tieflader-Sattelzug**. Die weiten Ausbaustufen sind bereits in Planung.

### Versicherung

Grundsätzlich sind **alle Arbeitsbühnen** gemäß den versicherungsrechtlichen Regelungen gegen Schäden an der Bühne selbst **versichert**. Für die Zeit der Vermietung wird diese Versicherung anteilig an den Mieter weiterbelastet. Maschinenbruch bedeutet in diesem Zusammenhang, dass ein plötzliches, unerwartetes Ereignis von außen, zu einem Schaden an der Bühne selbst führt. Die **Maschinenbruchversicherung** ist weitgehend vergleichbar mit einer Vollkasko-Versicherung im Kfz-Bereich. Der eingetretene Schaden wird dabei ab der Höhe des vereinbarten Selbstbehalts von der abgeschlossenen Versicherung übernommen.

Der Mieter oder sein Beauftragter **haften** hiervon unabhängig in vollem Umfang

#### für Schäden aus folgenden Ursachen:

- für **Verschmutzungen** jeglicher Art bis hin zur Neulackierung der Maschine einschließlich aller damit verbundenen Kosten (Beschriftungen)
- für Schäden an der **Bereifung**, die der Mieter zu vertreten hat
- für **Glasschäden**
- für **Anfahrtschäden** an anderen auf der Baustelle eingesetzten Fahrzeuge
- für **Bodenschäden**, die durch Befahrung mit unserer Maschine entstanden sind

**Ausschluss:** Von einem Versicherungsschutz ausgeschlossen sind Schäden, die aufgrund von Vorsatz oder grober Fahrlässigkeit des Mieters entstanden sind.

**Selbstbehalt:** Generell trägt der Mieter alle Kosten für die von ihm verursachten Schäden und Verschmutzungen bis zu der Höhe des vereinbarten Selbstbehalts von 2.200,- € zzgl. MwSt.

### Wartung und Reparatur

Um unseren Kunden sichere und störungsfreie Arbeitsbühnen zur Verfügung zu stellen, werden unsere Maschinen **regelmäßig geprüft**. So wird selbstverständlich einmal jährlich die **gesetzlich vorgeschriebene UVV-Prüfung** durchgeführt. Vor jedem Einsatz wird ein **Check-Up** durchgeführt. Verschleißteile werden vorzeitig ausgetauscht, zusätzlich führen wir **drei weitere Quartalsprüfungen** durch und dokumentieren diese schriftlich. So ist gewährleistet, dass für alle Geräte immer die maximale Sicherheit erreicht wird.

# Allgemeine Vermietbedingungen

## I Gültigkeit

- Der Vermieter vermietet ausschließlich zu den nachstehenden Bedingungen, soweit im Einzelfall nichts Anderes ausdrücklich und schriftlich vereinbart ist. Dies gilt auch für alle zukünftigen Vermietungen.
- Sollte eine der Vermietbedingungen rechtlich unwirksam sein oder werden, so gilt die Regelung als vereinbart, die dem mit der unwirksamen Bestimmung beabsichtigten wirtschaftlichen Zweck in rechtlich zulässiger Weise am nächsten kommt. Die Wirksamkeit der übrigen Bestimmungen bleibt unberührt.
- Mündliche Nebenabreden zwischen den Parteien bestehen nicht und bedürfen zu ihrer Wirksamkeit der Schriftform.
- Der Vermieter widerspricht hiermit ausdrücklich der Einbeziehung von Allgemeinen Geschäftsbedingungen durch den Mieter.

## II Übergabe des Gerätes, Mängelrüge und Haftung

Der Vermieter hat den für die Übergabe und Rückgabe der Mietsache vorgesehenen Beleg als Anlage zum Mietvertrag erhalten und erklärt sich bereits jetzt mit dem dort festgehaltenen Übergabebedingungen sowie Einweisungsrichtlinien einverstanden. Der Übernehmer ist zur Unterzeichnung der entsprechenden Belege bevollmächtigt, ebenso bei Rückgabe.

- Der Vermieter hat das Gerät in betriebsfähigem Zustand zur Abholung bereitzuhalten oder zum Versand zu bringen. Mit der Abholung/Absendung, auch wenn der Transport mit Fahrzeugen des Vermieters durchgeführt wird, geht die Gefahr der Beförderung auf den Mieter über.
- Dem Mieter steht es frei, das Gerät rechtzeitig vor Absendung/Abholung zu besichtigen.
- Verborgene Mängel sind unverzüglich nach Inbetriebnahme des Gerätes durch den Mieter dem Vermieter anzuzeigen.
- Die Kosten zur Behebung etwaiger vom Vermieter zu vertretender und von ihm anerkannter Mängel an der Mietsache trägt der Vermieter.
- Der Vermieter hat die von ihm anerkannten Mängel zu beseitigen. Er kann die Beseitigung auch durch den Mieter vornehmen lassen. Im letzteren Fall trägt der Vermieter die Kosten der Mängelbeseitigung nur bis zur Höhe eines von ihm ausdrücklich genehmigten Kostenvoranschlags des Mieters. Die vereinbarte Mietzeit verlängert sich in beiden Fällen um die Zeit, die von der Anzeige des Mangels bis zu dessen Beseitigung verstreicht. Eine Mietsache ist für diesen Zeitraum nicht zu entrichten, sofern der Mieter das Gerät nicht einsetzt.
- Lässt der Vermieter eine ihm gestellte Nachfrist für die Beseitigung eines bei der Übergabe vorhandenen Mangels durch sein Verschulden fruchtlos verstreichen, so hat der Mieter ein Rücktrittsrecht. Das Rücktrittsrecht besteht auch bei sonstigen Fällen des Fehlschlagens der Beseitigung eines bei der Übergabe vorhandenen Mangels durch den Vermieter.
- Alle weitergehenden Schadenersatzansprüche gegen den Vermieter sind ausgeschlossen, es sei denn, ihm trifft grobes Verschulden.
- Der Vermieter haftet nicht für Schäden, die durch den Gebrauch des Gerätes entstanden sind.
- Bei der Vermietung eines Gerätes mit Bedienpersonal darf das Bedienpersonal nur zur Bedienung des Gerätes, nicht zu anderen Arbeiten eingesetzt werden. Bei Schäden, die durch das Bedienpersonal verursacht werden, haftet der Vermieter nur dann, wenn das Bedienpersonal nicht ordentlich ausgewählt hat. Im Übrigen trägt der Mieter die Haftung. Der Mieter haftet auch dafür, dass das Bedienpersonal, soweit es nicht vom Vermieter gestellt wird, zur Bedienung und Handhabung geeignet ist und das Gerät nur nach entsprechender Einweisung in Betrieb nimmt.

## III Inbetriebnahme des Gerätes

- Der Mieter ist verpflichtet, sich vor Inbetriebnahme des Gerätes mit den Bedienungs- und Wartungshinweisen am Gerät vertraut zu machen sowie die weiteren Bedienungs- und Wartungshinweise bei der Übergabe genau zu beachten.
- Der Mieter ist verpflichtet, die gesetzlichen Bestimmungen und Unfallverhaltensvorschriften genauestens einzuhalten.
- Der Mieter ist verantwortlich für die Bodenverhältnisse und Einsatzmöglichkeiten und hat sich darüber vor Einsatzbeginn ausführlich zu informieren.

## IV Mietpreis und Zahlung, Abtretung zur Sicherheit der Mietschuld

- Der Mietberechnung wird die normale Schichtzeit von täglich bis zu 8 Stunden bei einer 5-Tage Woche und bei bis zu 23 Arbeitstagen im Monat zugrunde gelegt.
- Der volle Mietzins ist auch dann zu zahlen, wenn die normale Schichtzeit nicht ausgenutzt worden ist oder 23 Arbeitstage im Monat nicht erreicht wurden.
- Arbeitstäglich über die normale Schichtzeit hinausgehende Stunden gelten als Überstunden, für die ein Zuschlag berechnet wird.
- Ändert der Mieter die normalen Einsatzzeiten des Gerätes (z. B. Überstunden, Samstags-, Sonn- und Feiertageinsatz, Stillstandszeiten), so hat er darüber vorher eine Vereinbarung mit dem Vermieter zu treffen. Macht der Mieter unrichtige Angaben über die Einsatzzeiten, so hat er eine Vertragsstrafe in Höhe des vierfachen Betrages der hinterzogenen Miete an den Vermieter zu zahlen. Der Vermieter hat das Recht, die Einsatzzeiten durch Zeiterfassungsgerate und durch persönlichen Augenschein seiner Beauftragten zu kontrollieren.
- Die vereinbarte Miete versteht sich ausschließlich für das Gerät selbst, ohne Bedienpersonal. Alle weiteren Kosten für Auf- und Abladen, Transport, Versicherung, Befestigung, Betriebsstoffe usw. werden gesondert berechnet.
- Die Miete sowie die Nebenkosten sind im Voraus zu zahlen, wenn nichts anderes vereinbart ist. Das gleiche gilt, wenn die Mietzeit verlängert wird.
- Wird die geschuldete Miete durch den Mieter nicht vereinbarungsgemäß gezahlt, oder kommt der Mieter aus anderen zwischen ihm und dem Vermieter bestehenden Geschäften in Zahlungsverzug oder ergeben sich andere wichtige Gründe (z. B. Wechselproteste), durch die eine Fortsetzung des Mietverhältnisses für den Vermieter nicht mehr zumutbar ist, so ist der Vermieter berechtigt, unverzüglich das Gerät ohne Anrufung des Gerichts wieder an sich zu nehmen. Der Mieter ist verpflichtet, dem Vermieter den Zutritt zu dem Gerät und dessen Abtransport zu ermöglichen. Entstehen dem Vermieter aus der vorzeitigen Beendigung der vereinbarten Mietdauer Kosten und anderer nachweisbarer Schäden, so hat der Mieter hier Ersatz zu leisten.
- Die Zurückhaltung von Zahlungen oder die Aufrechnung wegen etwaiger vom Vermieter besrittener Gegenansprüche des Mieters sind ausgeschlossen.
- Ist die Miete nicht im Voraus gezahlt worden, so haften dafür alle Vorbehaltsgenstände aus früheren Geschäften zwischen den Vertragsparteien, soweit der Zeitwert des Sicherungsgutes die Forderung nicht um mehr als 25 % übersteigt.
- Der Mieter tritt bereits jetzt in Höhe des vereinbarten Mietpreises seine Ansprüche gegen seinen Auftraggeber, für dessen Auftrag das Gerät verwendet wird, an den Vermieter ab. Der Vermieter nimmt die Abtretung hiermit an.

## V Beginn und Ende der Mietzeit und Rückgabe des Gerätes

- Die Mietzeit beginnt und endet mit dem/der vereinbarten Tag/Stunde. Wünscht der Mieter eine Verlängerung der vereinbarten Mietzeit, ist dieses dem Vermieter unverzüglich schriftlich mitzuteilen. Die beabsichtigte Rücklieferung des Gerätes ist dem Vermieter rechtzeitig vorher schriftlich anzugeben (Freimeldung).
- Die Rücklieferung gilt als erfolgt, wenn das Gerät mit allen zu seiner Inbetriebnahme erforderlichen Teilen in ordnungsgemäßer Zustand entsprechend den vereinbarten Bedingungen auf dem Lagerplatz des Vermieters oder an einem anderen vereinbarten Ort/Platz eintrifft.
- Bei Tagesmiete gilt der Tag der Übergabe und Rückgabe voll als Mietzeit. Bei Vermietung stundenweise endet die Mietzeit mit der vollen Stunde der Rückgabe des Gerätes. Eine diesen Bestimmungen entgegenstehende Regelung bedarf der schriftlichen Vereinbarung.
- Wird vom Mieter die Rückgabe unmittelbar an einen neuen Mieter gewünscht, so endet die Mietzeit mit dem dafür vereinbarten Tag der Absendung oder Abholung. Die Kosten für den Rücktransport sind dann vom ursprünglichen Mieter anteilig zu zahlen.
- Wird das Gerät später als vereinbart zurückgegeben, so endet die Mietzeit mit dem/der Tag/Stunde der Rückgabe. Die Mietzeitüberschreitung ist dem Vermieter zu vergüten, außerdem ist der Mieter verpflichtet, dem Vermieter etwaige weitergehende Schäden zu ersetzen.
- Gerät der Vermieter mit der Übergabe der Mietsache in Verzug, so haftet er dem Mieter höchstens mit dem Betrag, den der Mieter für die vereinbarte Mietzeit zu entrichten gehabt hätte. Ein weitergehender Schadenersatzanspruch des Mieters ist

ausgeschlossen. Statt eine Entschädigung zu verlangen, kann der Mieter nach Setzung einer angemessenen Nachfrist und Ablehnungsandrohung vom Vertrag zurücktreten

## VI Unterhaltungspflicht des Mieters

- Der Mieter ist verpflichtet,
  - das gemietete Gerät in jeder Weise vor Überbeanspruchung zu schützen, (z. B. keine Sandstrahlarbeiten),
  - für sach- und fachgerechte Wartung des Gerätes Sorge zu tragen. Bei Störungen der Betriebsfunktionen und/oder der Betriebssicherheit ist der Betrieb sofort einzustellen und der Vermieter zu benachrichtigen
  - Beschädigungen des Gerätes dem Vermieter innerhalb von 1 Arbeitstag bekannt zu machen,
  - notwendige Instandsetzungsarbeiten sofort durch den Vermieter ausführen zu lassen. Die Kosten trägt der Vermieter, sofern der Mieter und seine Hilfspersonen nicht dafür haften (siehe VII),
  - das Gerät in ordnungsgemäßer, betriebsfähiger, gesäubertem und kompletten Zustand zurückzuliefern.
- Der Vermieter ist berechtigt, das vermietete Gerät jederzeit zu untersuchen oder durch einen Beauftragten untersuchen zu lassen. Der Mieter ist verpflichtet, dem Vermieter die Untersuchung in jeder Weise zu erleichtern und ihm das Betreten der Baustelle zu erlauben.
- Wird das Gerät nicht unter dem in Abschnitt VI. Ziffer 1e bezeichneten Zustand zurückgegeben, so ist der Vermieter berechtigt, unter gleichzeitiger Benachrichtigung des Mieters, sofort mit der Beseitigung etwaiger Schäden zu beginnen. Die Mietzeit verlängert sich dann bis zum Zeitpunkt der Reparaturbeendigung. Entsteht dem Vermieter weiterer nachweisbarer Schaden, so ist auch dieser vom vorläufigen Mieter zu ersetzen.
- Die ordnungsgemäße Rücklieferung des Gerätes gilt als vom Vermieter anerkannt, wenn nicht spätestens 14 Kalendertage nach Eintreffen des Gerätes am Bestimmungsort eine schriftliche Mängelanzeige (Schadensprotokoll) an den Mieter gesandt ist.

## VII Versicherungsschutz

Sofern anteilige Versicherungskosten berechnet werden, besteht für den Vermieter eine Maschinenversicherung nach den ABMG. Bei Schäden an den Geräten berechnen wir Ihnen die im Mietvertrag vereinbarte Selbstbeteiligung. Das gleiche gilt bei Diebstahl. Der Mieter oder sein Beauftragter haftet hiervon unabhängig in vollem Umfang für Schäden aus folgenden Ursachen:

- übermäßige Beanspruchung und Verschmutzung
- Weitervermietung oder Überlassung des Mietgegenstandes an einen Dritten
- grob fahrlässig oder vorsätzlich verursachte Beschädigungen des Mietgegenstandes
- für Schäden an der Bereifung, die der Mieter zu vertreten hat
- für Schäden aufgrund der besonderen Gefahren des Einsatzes
  - auf Wasserbaustellen
  - im Bereich von Gewässern
  - auf schwimmenden Fahrzeugen

## VIII Pflichten des Mieters in besonderen Fällen

- Der Mieter darf einem Dritten weder das Gerät weitervermieten, noch überlassen, noch Rechte aus diesem Vertrag abtreten oder Rechte irgendwelcher Art an dem Gerät einräumen.
- Sollte ein Dritter durch Beschlagnahme, Pfändung oder dergleichen Rechte an einem Gerät geltend machen, so ist der Mieter verpflichtet, den Vermieter unverzüglich zu unterrichten und den Dritten hiervon durch Einschreibebrief zu benachrichtigen.
- Bei Verkehrsunfällen ist die Polizei hinzuzuziehen. Der Mieter hat bei allen Unfällen den Vermieter unverzüglich zu unterrichten.
- Der Mieter hat geeignete Maßnahmen zur Sicherung gegen Diebstahl oder Unterschlagung des Gerätes zu treffen.
- Verstößt der Mieter gegen die vorstehenden Bestimmungen zu 1 bis 4, so ist er verpflichtet, dem Vermieter allen Schaden zu ersetzen, der diesem daraus entsteht.

## IX Verlust des Mietgegenstandes

- Sollte es dem Mieter aus irgendwelchen Gründen, auch wenn er diese nicht zu vertreten hat, sowie in Fällen höherer Gewalt unmöglich sein, die ihm obliegende Verpflichtung zur Rückgabe des Gerätes einzuhalten, so ist er verpflichtet, gleichwertigen Ersatz in natura oder in Geld zu leisten, sofern die Maschinenversicherung nicht die Entschädigung übernimmt.
- In jedem Fall ist bis zur Inbetriebnahme einer Ersatzmaschine die vereinbarte Miete in Höhe von 75% weiter zu zahlen, es sei denn, der Mieter kann nachweisen, dass durch die Ausfalltage der Vermieter keinen oder einen geringeren Schaden als 75% der Miete gehabt hat.

## X Kündigung

- Der über eine bestimmte Mietzeit abgeschlossene Mietvertrag ist für beide Vertragspartner grundsätzlich unkündbar. Das gleiche gilt für die Mindestmietzeit im Rahmen eines auf unbestimmte Zeit abgeschlossenen Mietvertrages. Nach Ablauf der Mindestmietzeit hat der Mieter das Recht, den auf unbestimmte Zeit abgeschlossenen Mietvertrag mit einer Frist von einem Tag zu kündigen.
- Der Vermieter ist berechtigt, den Mietvertrag ohne Einhaltung einer Frist aus wichtigem Grund zu kündigen. Als wichtiger Grund gilt insbesondere:
  - die nicht vereinbarungsgemäße Zahlung der Miete oder ein sonstiger Fall von § IV, Nr. 7 oder wenn nach Vertragsabschluss Tatsachen bekannt werden, nach denen der Vermieter eine wesentliche Minderung der Kreditwürdigkeit des Mieters nach bankmäßigen Gesichtspunkten vernünftigerweise annehmen muss,
  - wenn der Mieter ohne Einwilligung des Vermieters den Mietgegenstand oder einen Teil desselben nicht bestimmungsgemäß verwendet oder an einen anderen Ort verbringt;
  - in Fällen von Verstößen gegen § VI, Nr. 1a, d und § VIII, Nr. 1, 4
  - Macht der Vermieter von dem ihm nach Nr. 2 zustehenden Kündigungsrecht Gebrauch, findet § IV, Nr. 7 entsprechende Anwendung, wobei der Vermieter die Mietsache in ordnungsgemäßer, betriebsfähiger, gesäubertem und kompletten Zustand zurückhalten muss. Ansonsten gilt § VI Nr. 3.
- Der Mieter kann den Mietvertrag nach Ankündigung ohne Einhaltung einer Frist kündigen, wenn die Benutzung des Mietgegenstandes aus vom Vermieter zu vertretenden Gründen nicht nur kurzfristig nicht möglich ist.

## XI Sonstige Bestimmungen

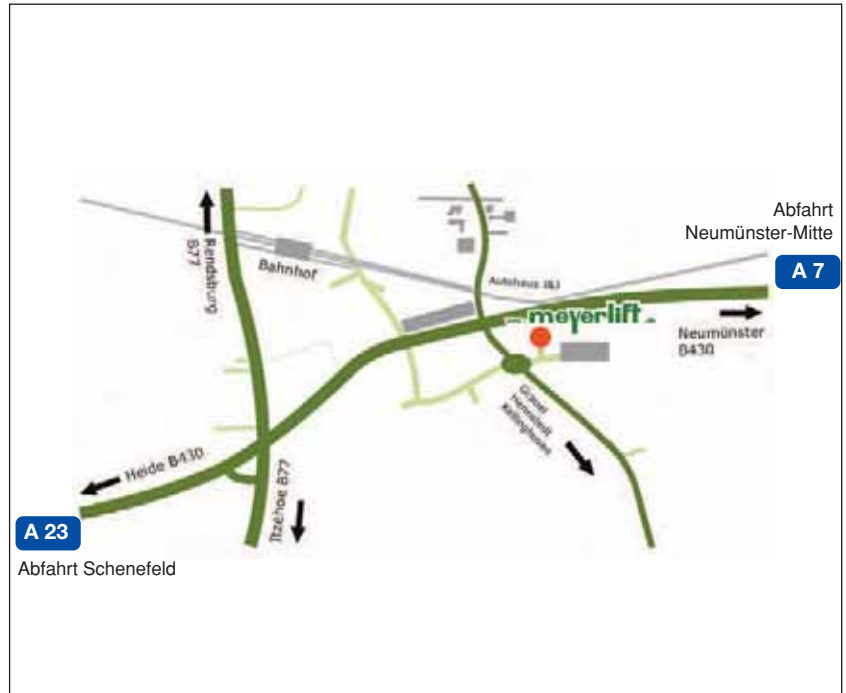
- Der Mieter ist verpflichtet, das gemietete Gerät in seine Betriebshaftpflichtversicherung einzuschließen.
- Erfüllungsort und ausschließlicher Gerichtsstand, auch bei Klagen in Urkunden- und Wechselprotest, ist, wenn der Mieter Vollkaufmann, eine juristische Person des öffentlichen Rechts oder ein öffentlichrechtliches Sondervermögen ist, für beide Teile und für sämtliche gegenwärtigen und zukünftigen Ansprüche aus der Geschäftsverbindung der Hauptsitz des Vermieters oder, nach seiner Wahl, der Sitz seiner Zweigniederlassung. Der Vermieter kann auch am allgemeinen Gerichtsstand des Mieters klagen.
- Es gilt ausschließlich deutsches Recht.

Stand: 04/2008



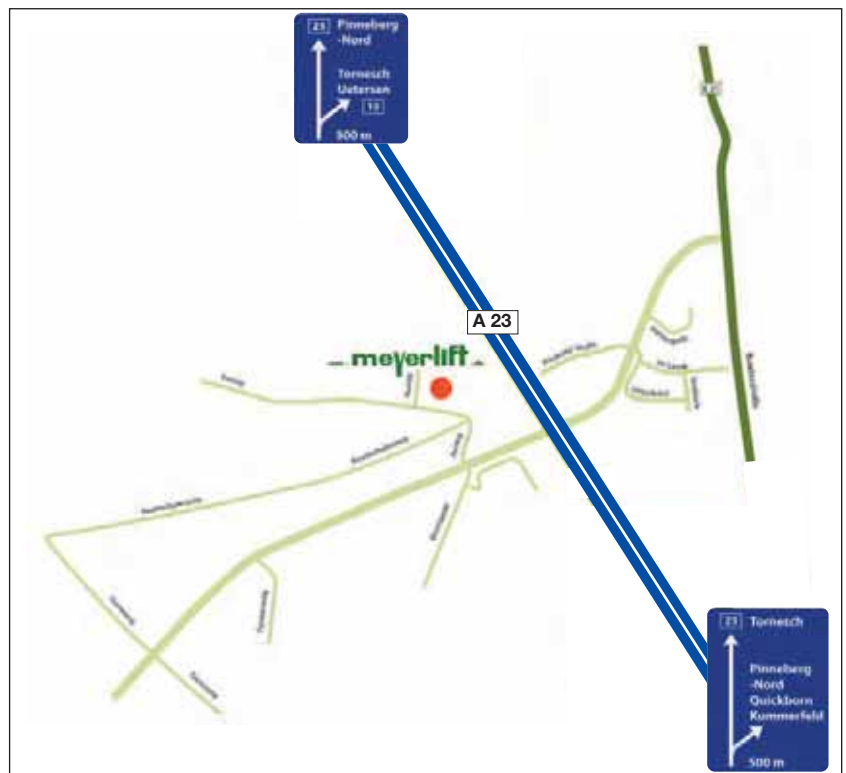
**Zentrale**

Böternhöfen 16  
 24594 Hohenwestedt  
 Telefon 0 48 71/80 10  
 Telefax 0 48 71/34 94  
 info@meyerlift.de



**Hamburg**

Auweg 8  
 25495 Kummerfeld  
 Telefon 0 41 01/58 58 48  
 Telefax 0 41 01/58 60 56  
 info@meyerlift.de



# meyerlift im Einsatz



## Zentrale

Böternhöfen 16  
24594 Hohenwestedt  
Telefon 0 48 71/80 10  
Telefax 0 48 71/34 94  
info@meyerlift.de



## Hamburg

Auweg 8  
25495 Kummerfeld  
Telefon 0 41 01/58 58 48  
Telefax 0 41 01/58 60 56  
info@meyerlift.de